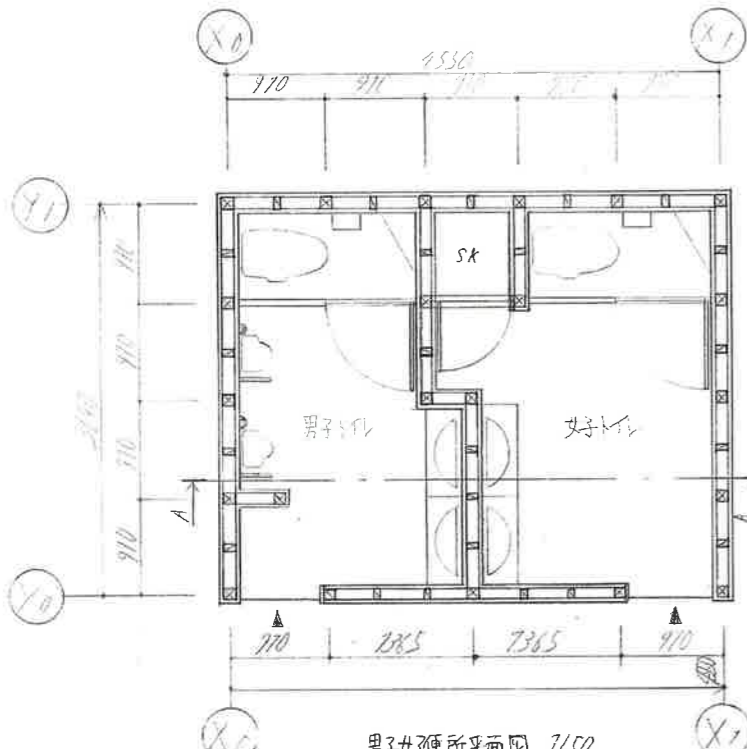
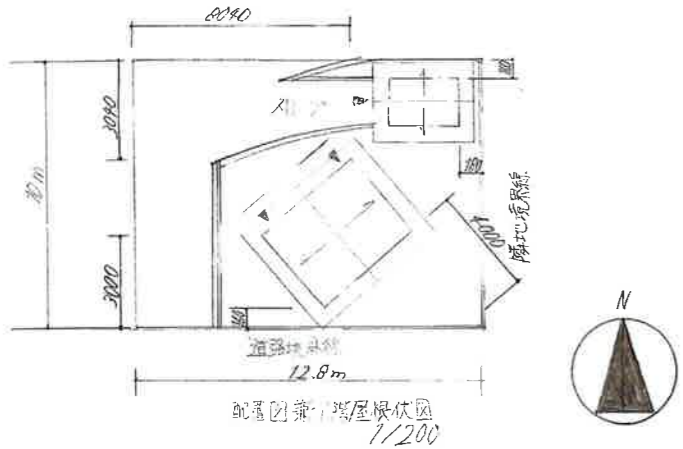
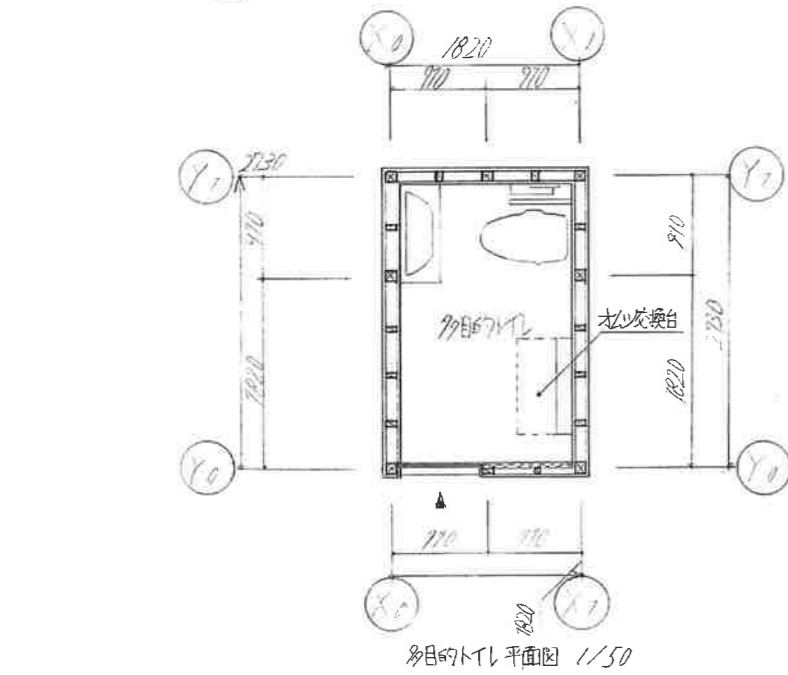


### コンセプト

私は「住宅街に森がある。」というコンセプトでこの公園のトイレを設計しました。この公園は多くの人々の木が生えておりその景観を壊さず森にいる雰囲気を出すために外観は森に建つ小屋をイメージしてデザインしました。鳥の巣箱の形をした外灯を設置しその中に本物の巣箱を混ぜることで自然と生き物を住宅街で見たことかアスするまさに森のような空間を創りだしています。また木製の風車を設置し景観を壊さず風で使い発電し電気は外灯が緊急時に使用できます。自然と人を守ることを出来る優しいトイレになっています。



男子女便所平面図 1/50



多目的トイレ平面図 1/50

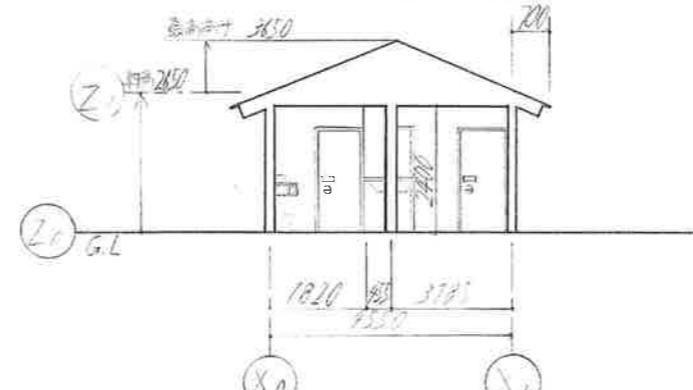


スタンドガラスデザイン1

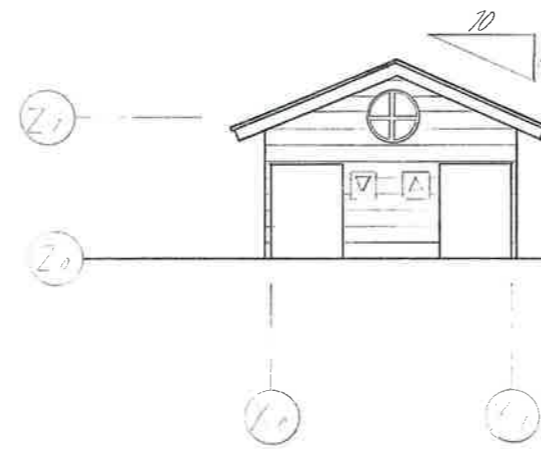


スタンドガラスデザイン2

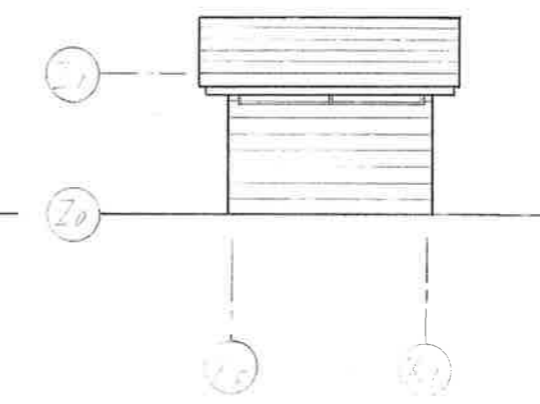
スタンドガラス



A-A 断面図 1/100



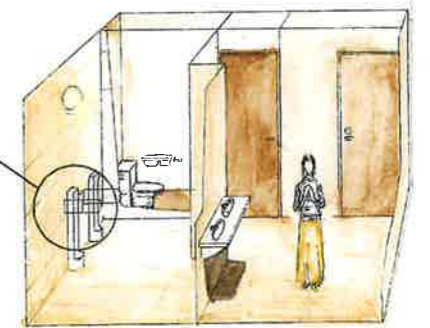
南立面図 1/100



東立面図 1/100



高齢者の使用も多いため公園  
なので手すりも枚立ても設置



面積種類	計算 (単位 m)	計
敷地面積	70 X 12.8 = 728	728m <sup>2</sup>
建築面積	3.64 X 4.55 + 2.73 X 1.82 = 21.53	21.53m <sup>2</sup>
延床面積	3.64 X 4.55 + 2.73 X 1.82 = 21.53	21.53m <sup>2</sup>
建ぺい率	21.53 ÷ 728 × 100 = 16.82	16.82%
容積率	21.53 ÷ 728 × 100 = 16.82	16.82%