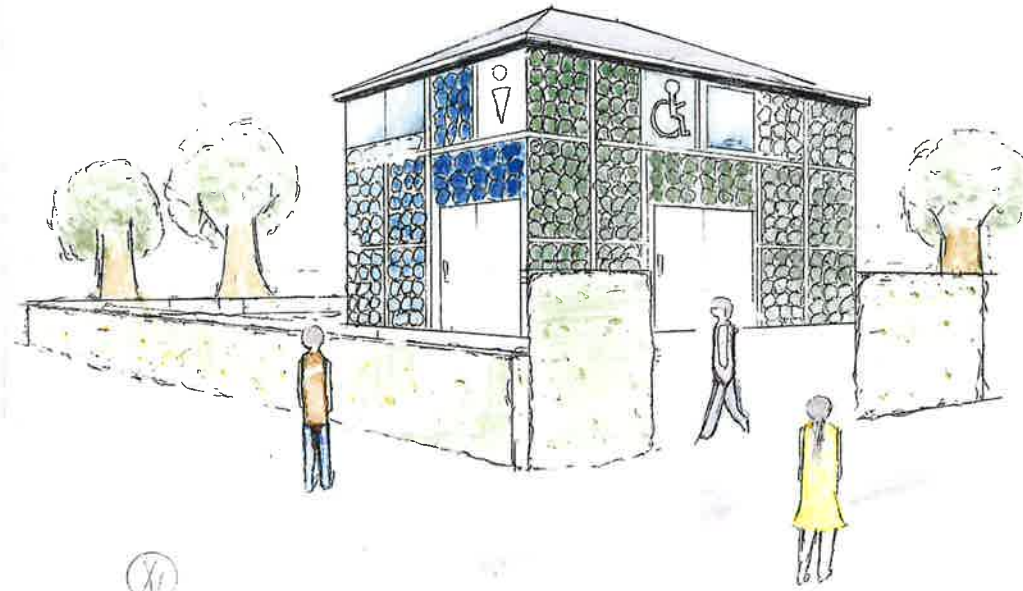


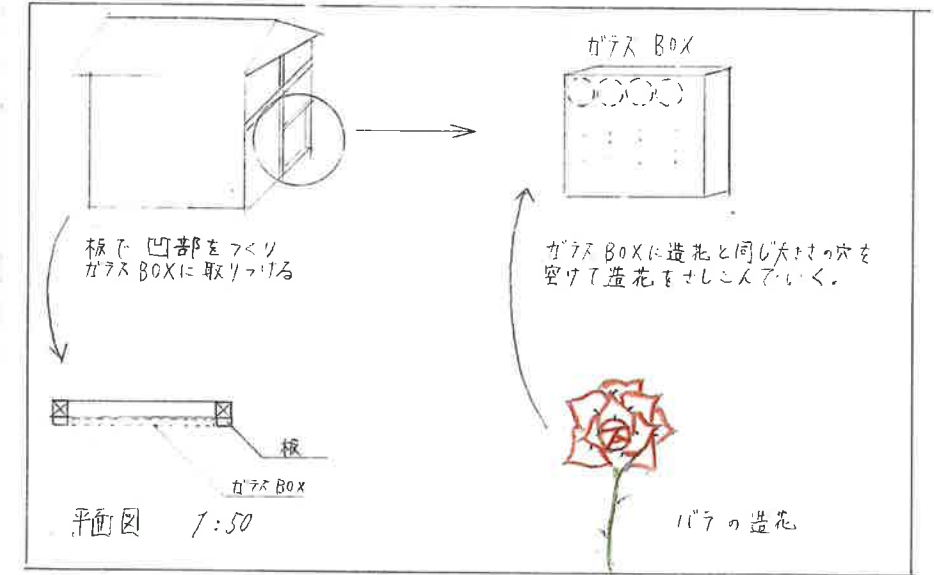
外壁説明図参照

このトイレから公園全体を明るくするためにトイレの壁を造花のパラでおおい外にキンモクセイを植えて花が咲くようなトイレを設計しました。入り口にドアを付けて小便器や大便器を外から見えないようにしました。扉はすべて引き戸を使うことで無駄な入ベースを作らないようにしました。また男子トイレには青色のパラ、女子トイレには赤色のパラ、多目的トイレには緑色のパラを使うことで区別しました。外にはキンモクセイの花が埋えてありにおいも良く、1年中自然に回まわったトイレになり、秋にはオレンジ色の花が咲ききれいに見えます。



面積種類	計算(単位m)	計
敷地面積	12.8 x 10	128.00 m ²
建築面積	5.460 x 4.095	22.36 m ²
延べ面積	5.460 x 4.095	22.36 m ²
建ぺい率	22.36 ÷ 128 x 100	17.47%
容積率	22.36 ÷ 128 x 100	17.47%

面積表

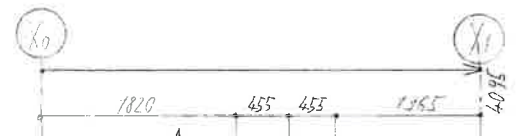


外壁説明図

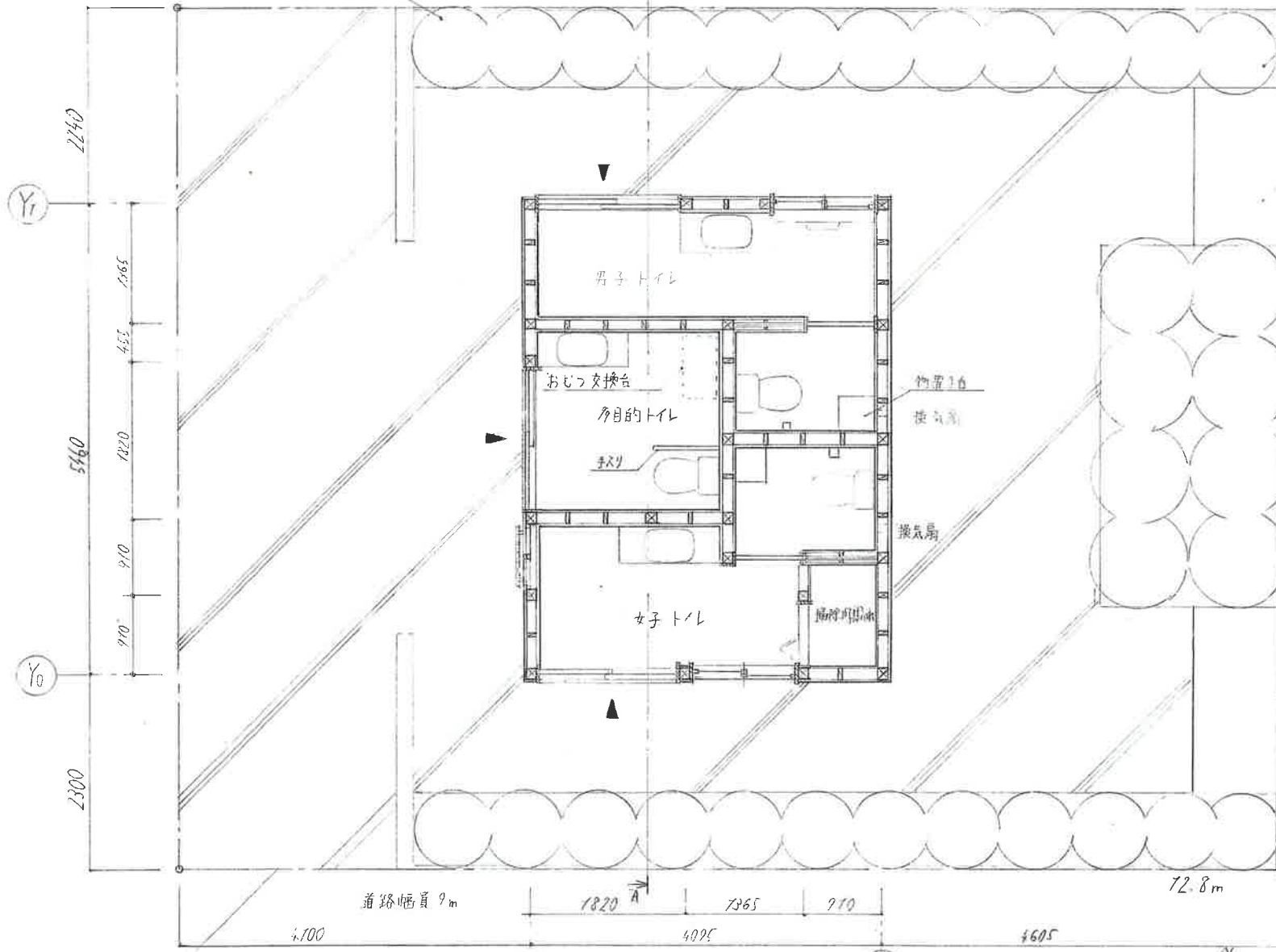


キンモクセイ

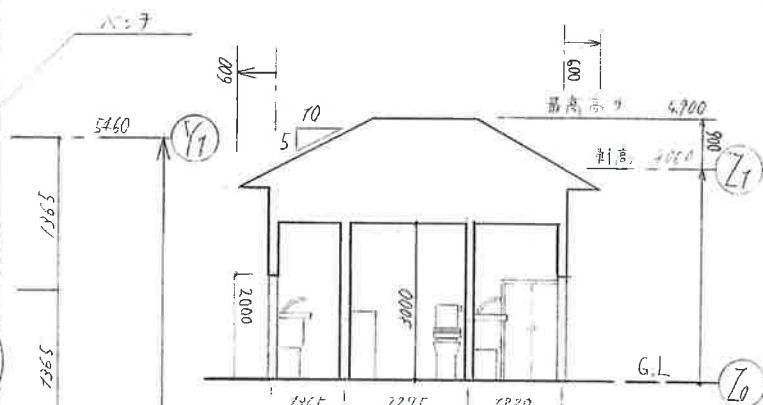
常緑性樹木なので冬でも葉が落ちない。開花すると甘い香りも出る虫除けにもなる。



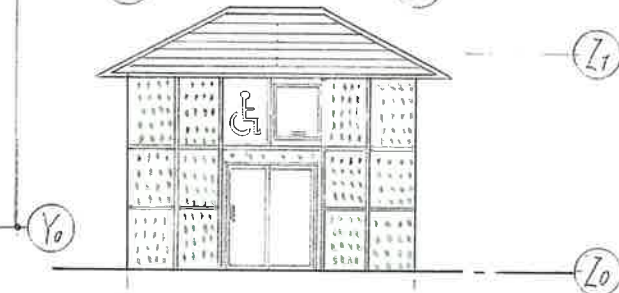
外観パース



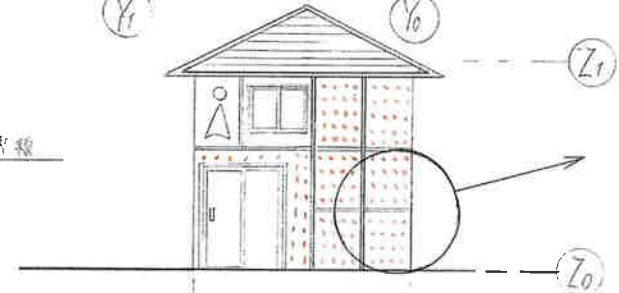
配置図(水平断面) 1:50



A-A断面図 1:100



西立面図 1:100



南立面図 1:100



壁紙大図