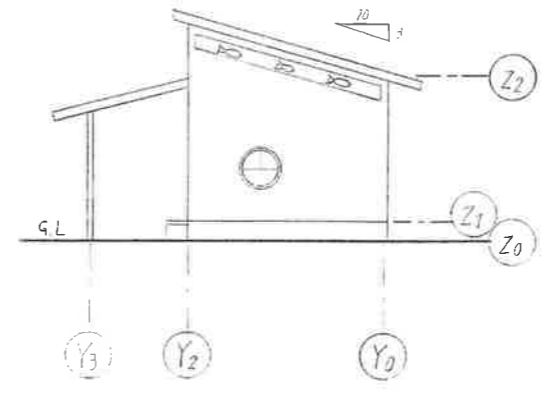
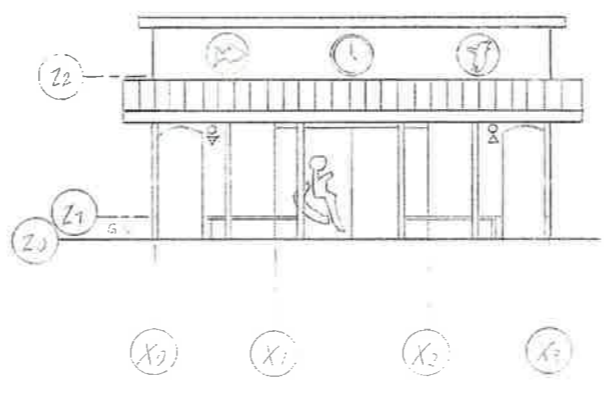
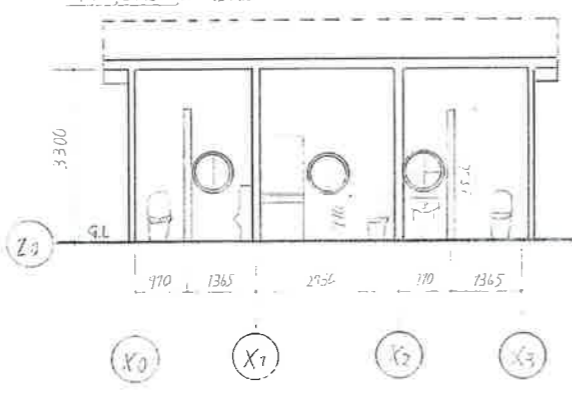


コンセプト
 糸田海浜公園にトイレを建設するにあたり、内部空間には海
 の風景を表現するデザインを施す。天井には海を模したニ
 ットリ海の雰囲気が出るように工夫しました。また一部の
 壁をステンダカラスにして、その壁の緑の光沢、太陽の光に
 よって反射するステンダカラスの中に魚が映り込むように
 して、ステンダカラスの緑の色、内部の色が、壁から映し出さ
 れる魚の姿は、変化多岐、子供たちが楽しめる空間にな
 っています。



面積種類	計算式 (単位 m)	計 (単位 m ²)
敷地面積	72.8 × 70	5100.0 m ²
建築面積	7.28 × 5.46	39.75 m ²
延床面積	3.64 × 7.28 - 1.82 × 2.73	21.53 m ²
建ぺい率	(39.75 ÷ 728) × 100	5.46%
容積率	(21.53 ÷ 728) × 100	2.94%