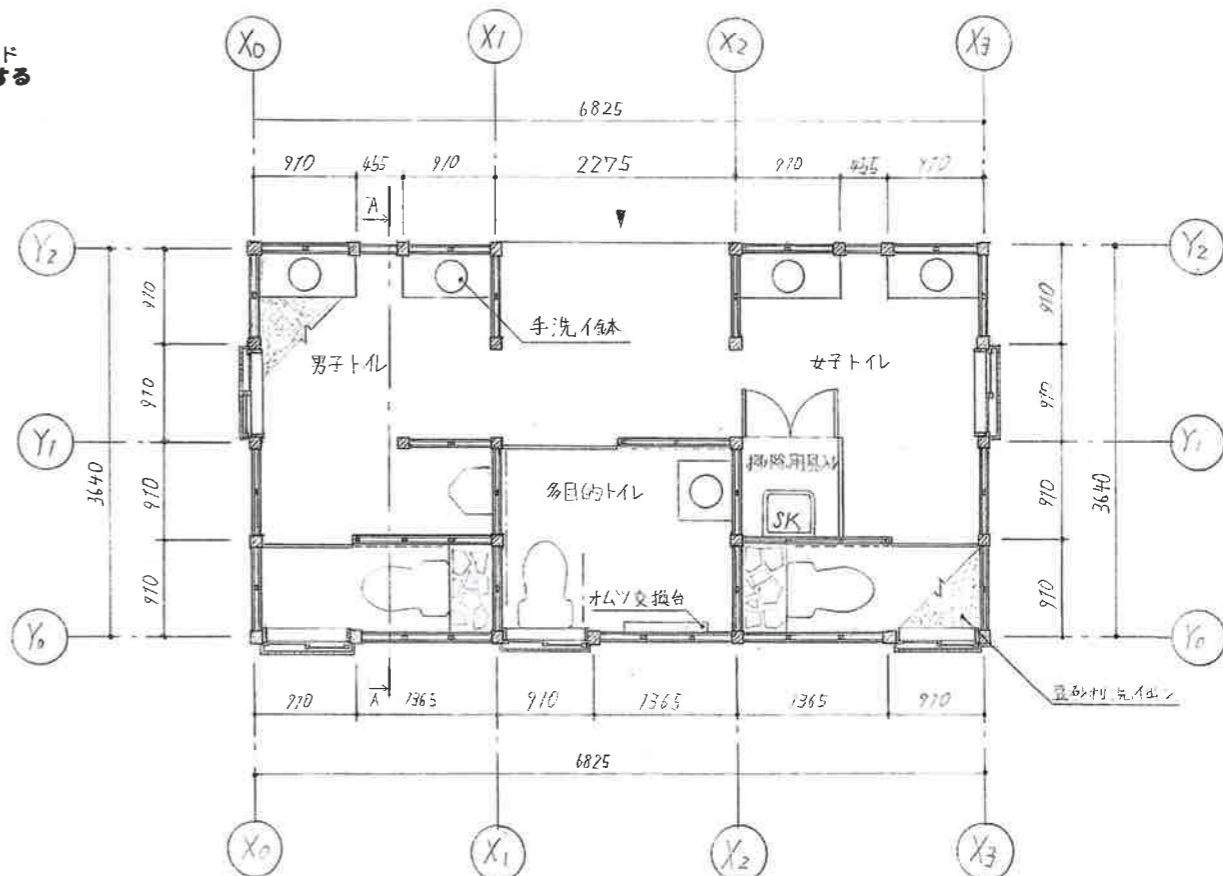
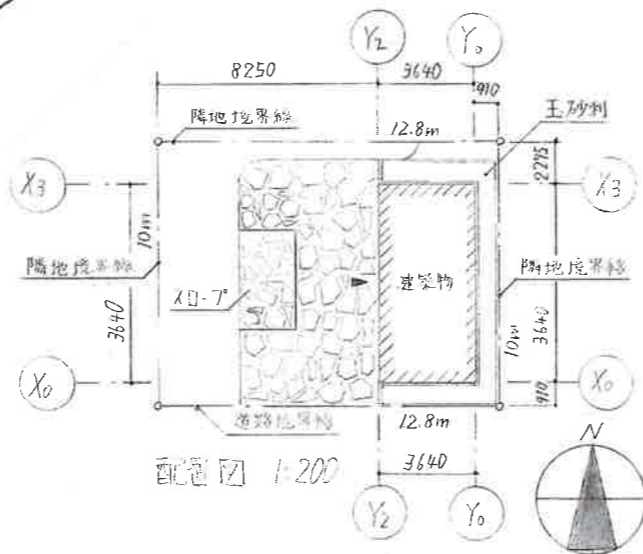


第6回建築デザインアワード
糸田第1児童公園に建設する
公衆トイレ



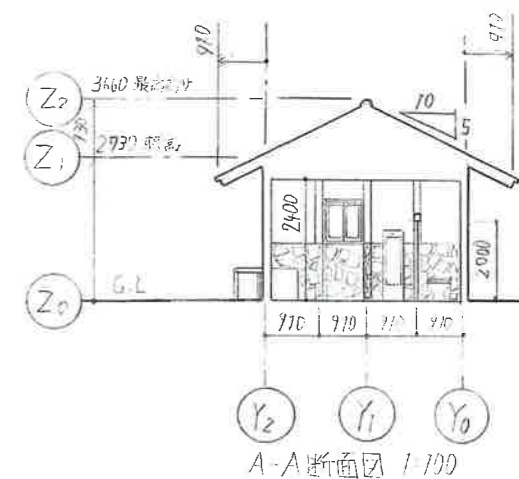
平面図 1:50



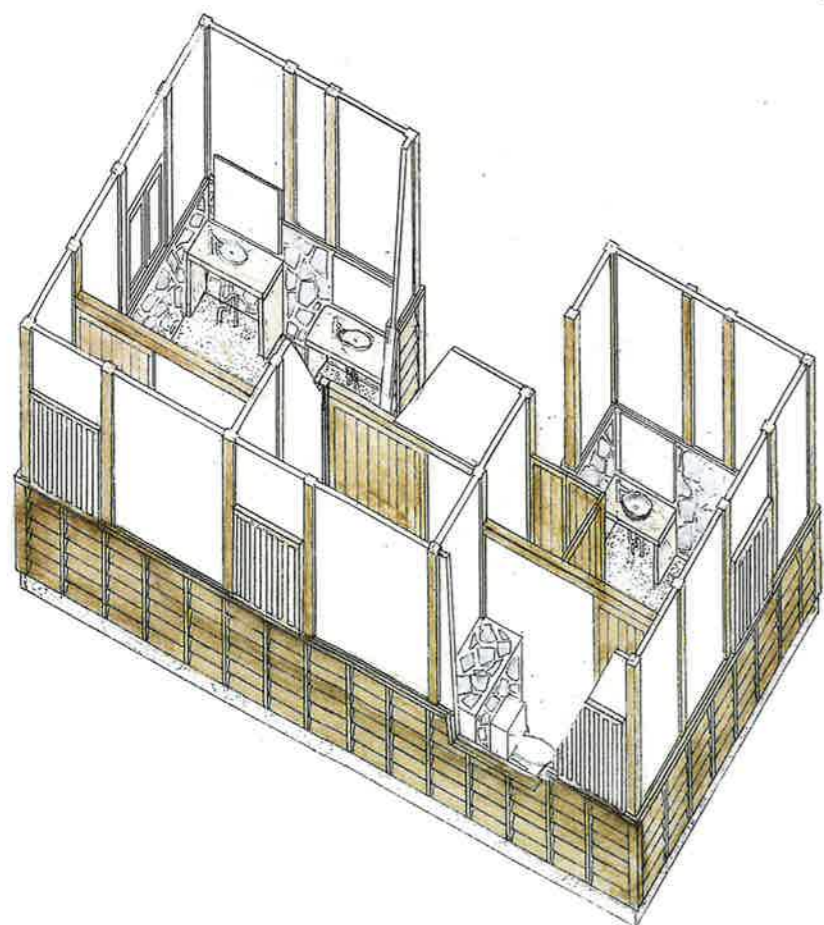
配置図 1:200

コンセプト文

私は純和風をコンセプトにこのトイレを設計しました。まず、内装と外装に漆喰を用いました。それにより防音性を持たせ、プライバシーを確保し、脱臭効果も持たせました。また、外装に焼杉の能張りを用いました。そうすることで夏場は触れにくい、冬は熱性を発揮するようになります。また、手洗い場には丸手洗いを設置し、扉は全て木製の引き戸、床は多砂利洗い出ししました。トイレの周りには日本庭園をイメージし、玉砂利を敷き、竹藪の景観を設計しました。

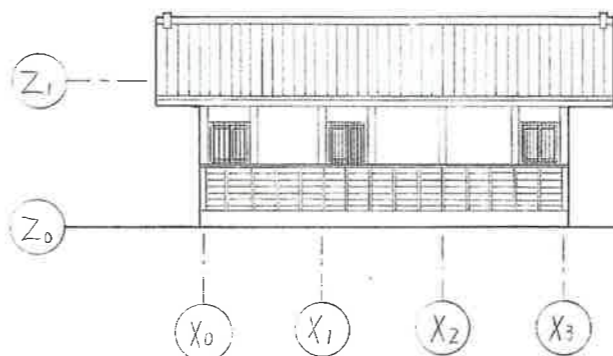


A-A断面図 1:100

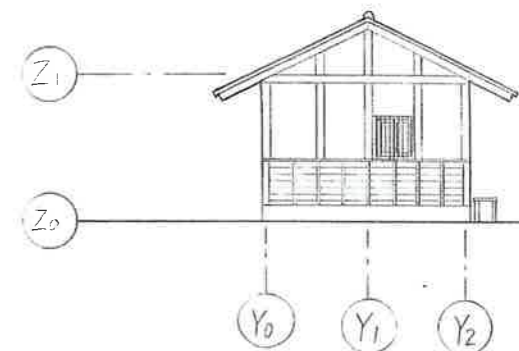


面積表

面積種類	計算式(単位m)	計
敷地面積	12.8 × 10	128.00 m ²
建築面積	3.64 × 6.825	24.84 m ²
延べ面積	3.64 × 6.825	24.84 m ²
建ぺい率	(24.84 ÷ 128) × 100	19.41 %
容積率	(24.84 ÷ 128) × 100	19.41 %



東立面図



南立面図