



「雨水リサイクルトイレ」

このトイレは普段排水溝に流している雨水を貯め、その雨水をトイレの排水に利用したり、公園にある植物の水やりに利用し、ECOなトイレにしました。災害時に多くの人が集まる避難場所としては、かまどベンチ、マンホールトイレ、パーゴラを設け、緊急時に即時に役に立つようにしました。

まず、パーゴラの上に植物をからませ、日影をつくり快適な空間にしました。そして、貯水槽は3つの屋根から集まるように建物の中央に設置しました。この中の水位は前面で確認でき、側面・後面は目隠しして中の水を見にくくし、プライバシーを確保しました。



男子トイレマーク



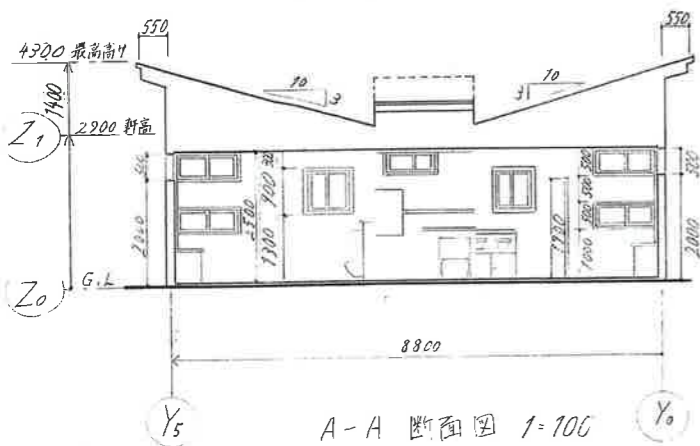
女子トイレマーク



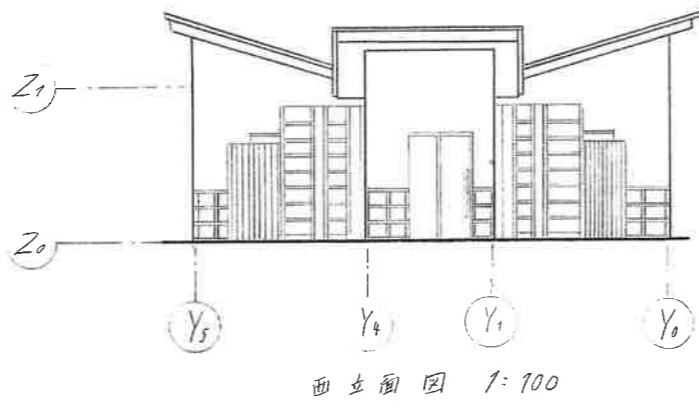
多目的トイレマーク

面積種類	計算式(単位m)	計
敷地面積	12.8 × 10	128.00 m <sup>2</sup>
建築面積	2.730 × 3.640 + 2.730 × 3.640 + 2.275 × 2.275	25.05 m <sup>2</sup>
延べ面積	9.9372 + 9.9372 + 5.1756	25.05 m <sup>2</sup>
建ぺい率	25.05 ÷ 128 × 100	19.57%
容積率	25.05 ÷ 128 × 100	19.57%

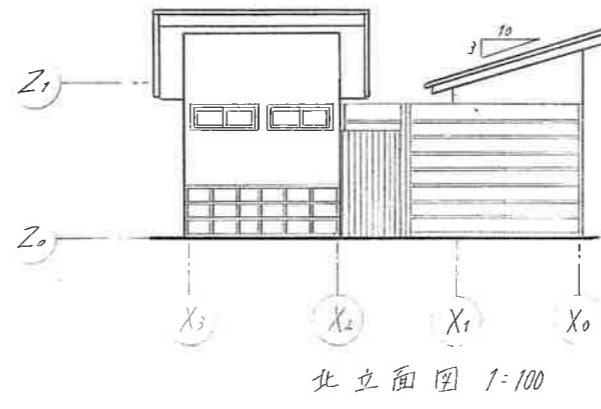
面積表



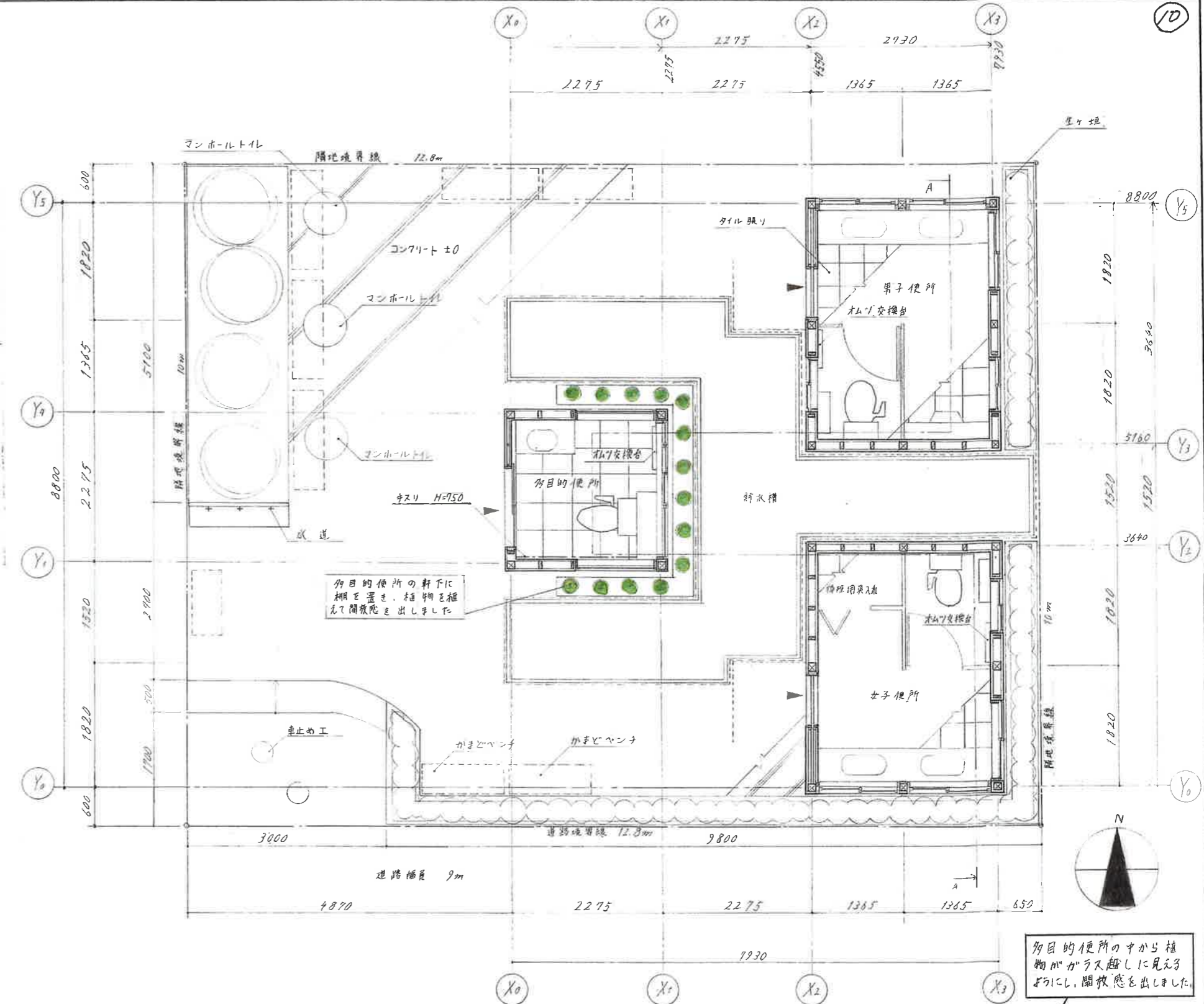
A-A 断面図 1:100



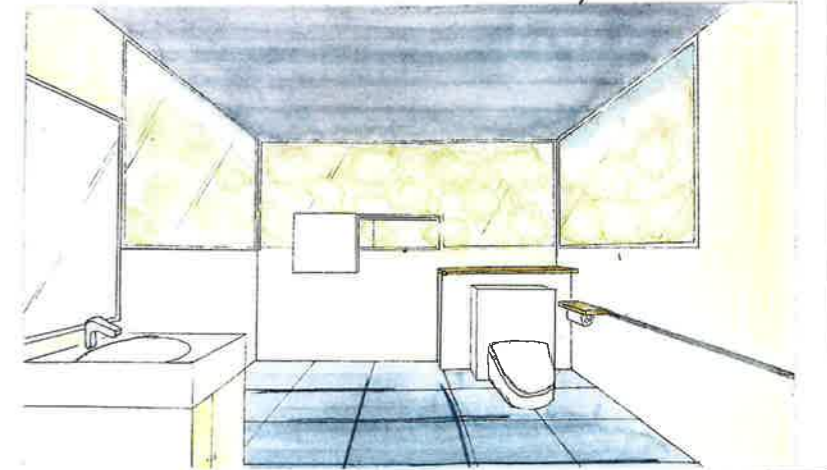
西立面図 1:100



北立面図 1:100



配置図 林平面図 1:50



多目的トイレ内観パース

多目的トイレの中から植物がガラス越しに見えるようにし、開放感を出しました。