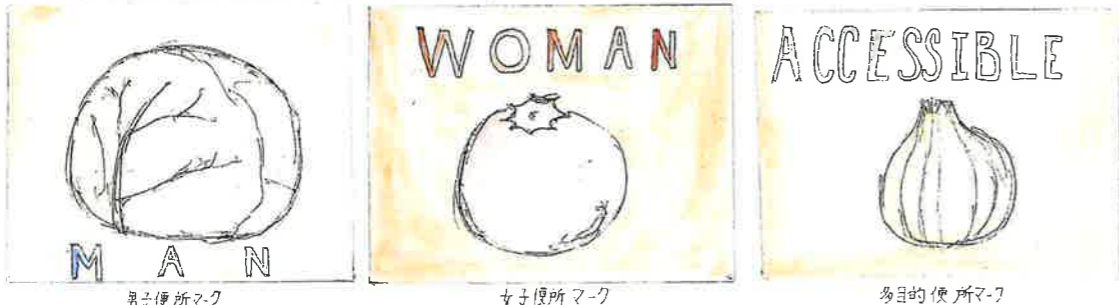
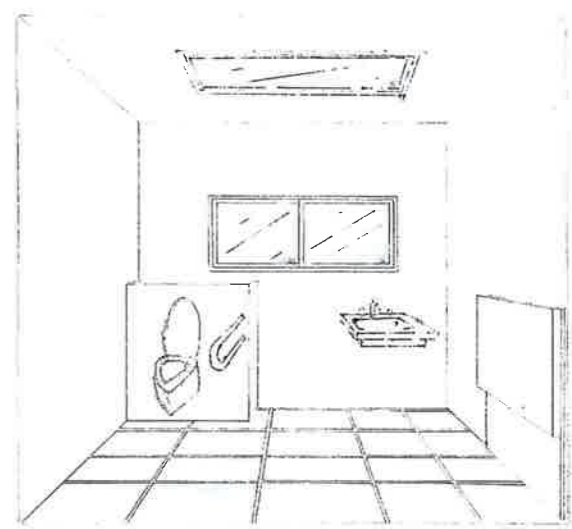


第6回建築デザインアワード
永田第1児童公園に建設する
公衆トイレ

私のコンセプトは「トイレも明るくいられる場所」です。
公園の周辺の子も遊、散歩や談笑をする老人を主な対象とし、使いやすさを
目指しました。
昼間は明るく、怖いトイレを防ぐために天窓を設けました。採光が得られるため、室内が明るくなり
子どもが安心してトイレに入ることができます。夜間は自動センサーを設け、明るさに対する不安を改善します。
開口部はスチークガラスとし、周囲からの犯罪行為を防ぐことができます。
掃除のことを考え、大便器と小便器を地面から浮いているものを使用しました。下を浮かせることにより、
すみずみまで掃除ができ、臭いの原因を少なくすることもできます。
多目的トイレの扉をスライド式を使用します。大きな幅をコンパクトに畳みながら開け閉めができ、スライド
なので車いすの方も使用しやすいと思います。
防火設備としてサイレンを設置し、防災用の物置を2つ設けました。避難所としても使用される
ので、たくさんの方が避難してくることを想定し、増やしました。



男子便所マーク

女子便所マーク

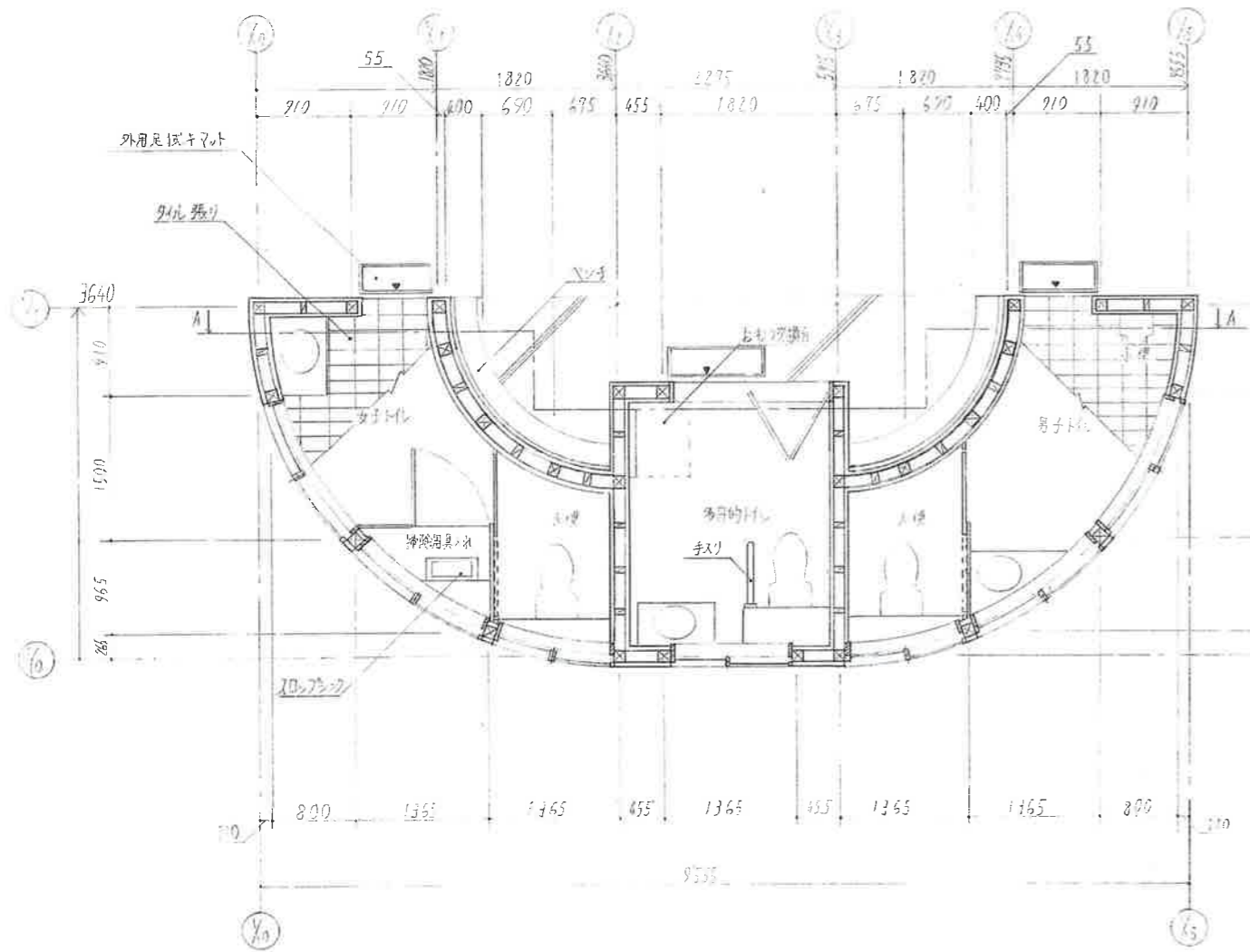
多目的便所マーク

外観パース

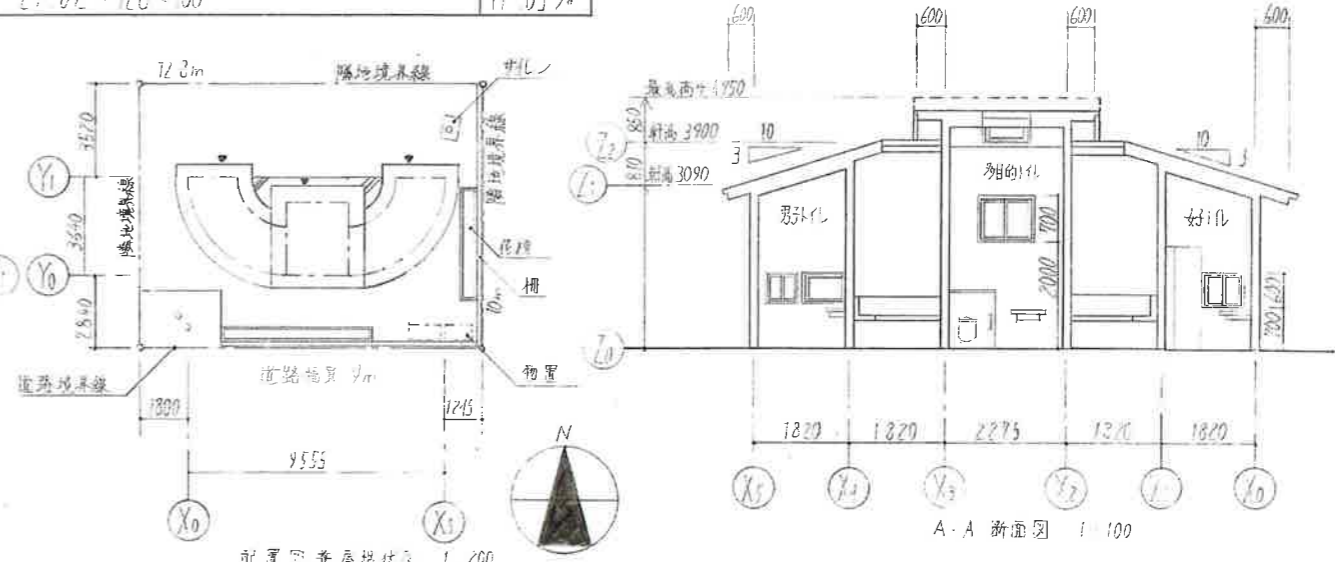
内観パース

面積表

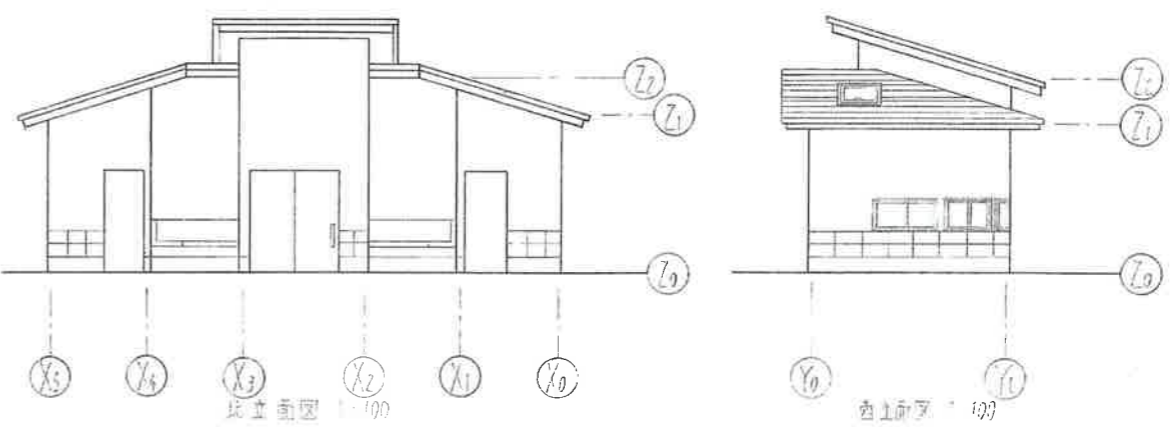
面積種類	単位 (m)	計
敷地面積	128 × 10	128.00㎡
建築面積	$2275 \times 2730 + (3640 \times 3640 \times \pi - 1820 \times 1820 \times \pi) \div 2$	21.82㎡
延床面積	$2275 \times 2730 + (3640 \times 3640 \times \pi - 1820 \times 1820 \times \pi) \div 2$	21.82㎡
建ぺい率	$21.82 \div 128 \times 100$	17.05%
容積率	$21.82 \div 128 \times 100$	17.05%



平面図 1/50



A-A 断面図 1/100



比立図 1/100

西立面図 1/100