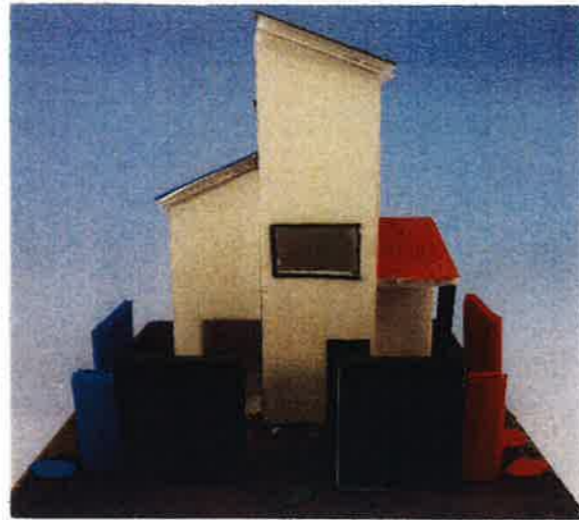


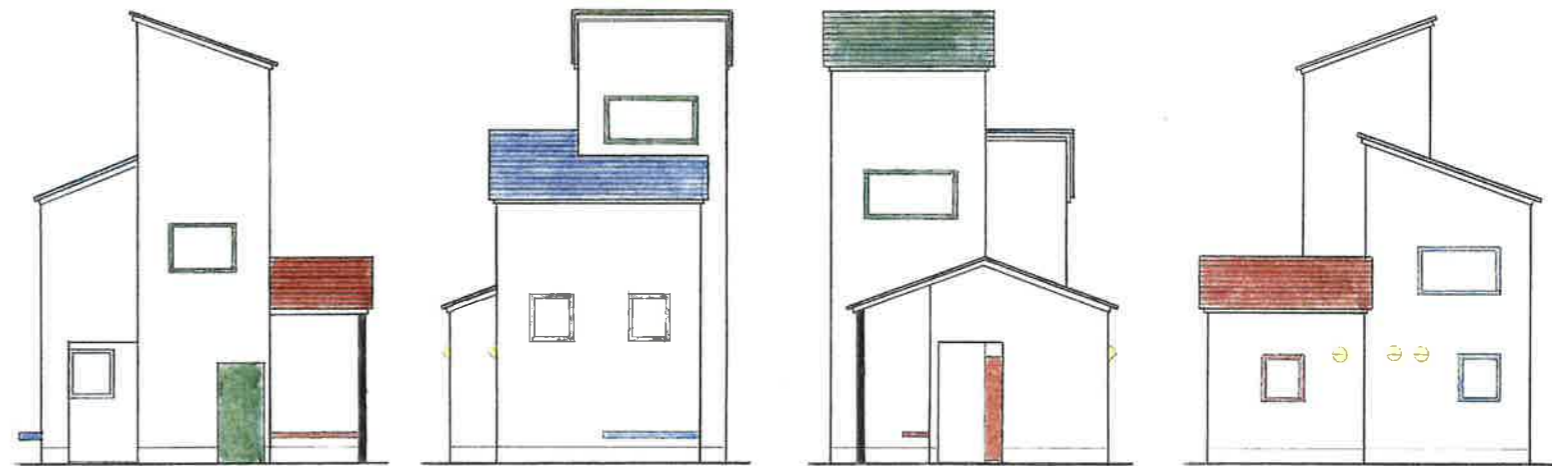
コンセプト

私は初めこの公園に来る人に向けて、男子、女子、多目的トイレの位置が分かりやすいように設計しました。そのために屋根の色を男子は青、女子は赤、多目的は緑にし、色でどのトイレかを区別しました。他にも、男子、女子、多目的トイレの高さを変えたり、平面で見たときに、凹凸ができるように工夫し、トイレの位置を分かりやすくしました。トイレの外にはブロックの壁を設け、トイレへの視線を遮り、また、ブロックの壁に色をつけることにより、入り口が一目で分かるようにしました。



面積表

面積種類	計算式 (m)	計 (m ²)
敷地面積	12.8 × 10	128 m ²
建築面積	5.005 × 5.975 - (0.455 × 1.82 × 2) + 0.755 × 2.94	25.73 m ²
延べ面積	5.005 × 5.975 - (0.455 × 1.82 × 2) + 0.755 × 2.94	25.73 m ²
建ぺい率	25.7 ÷ 128 × 100	20.08 %
容積率	25.7 ÷ 128 × 100	20.08 %

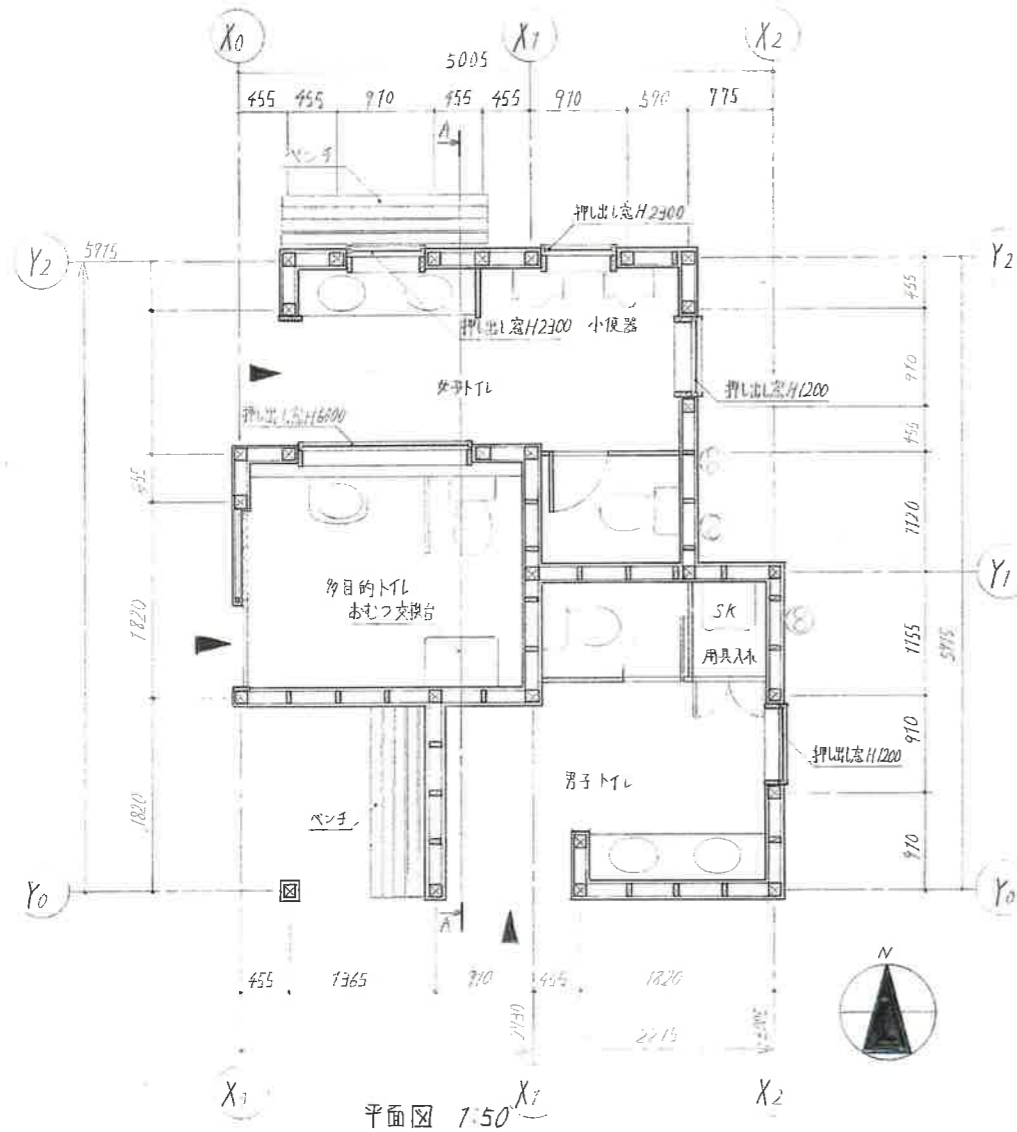


西立面図 1:100

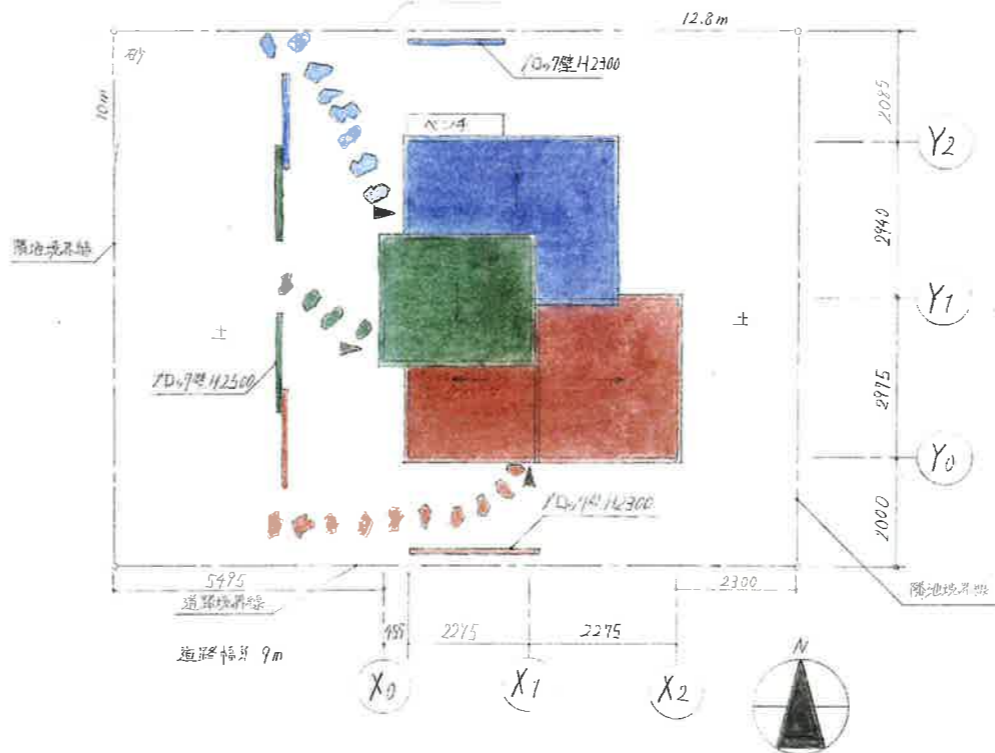
北立面図 1:100

南立面図 1:100

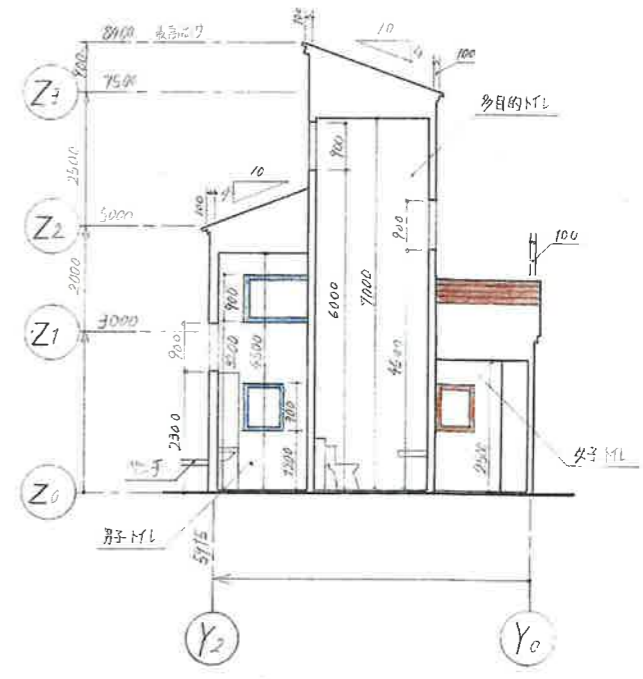
東立面図 1:100



平面図 1:50



配置図兼屋根伏図 1:100



A-A断面図 1:100