

私が考えたトイレは、大きなテントのトイレです。  
 この公園は町の第一避難場所になっているので、  
 災害時に大きなテントをひろげることによって、  
 雨、風をしのぐことができます。トイレの屋根が  
 太陽光パネルになっていて、通常時には、ト  
 イレのサインやトイレの敷地内のポールを光ら  
 せます。災害時には、スマートフォンなどの充電  
 をすることができます。大きなベンチが設置  
 してあるので災害時には、子供たちのベッドに  
 なります。



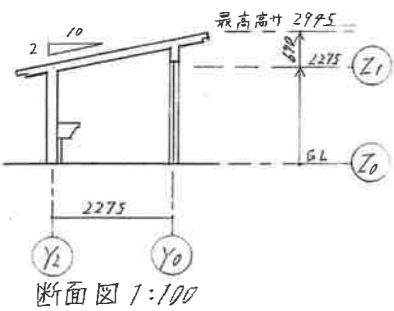
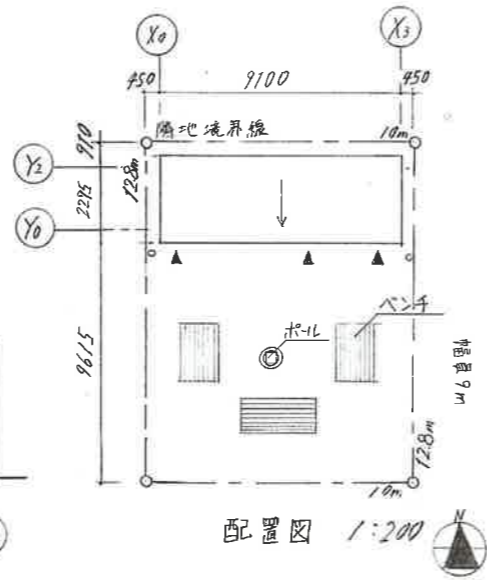
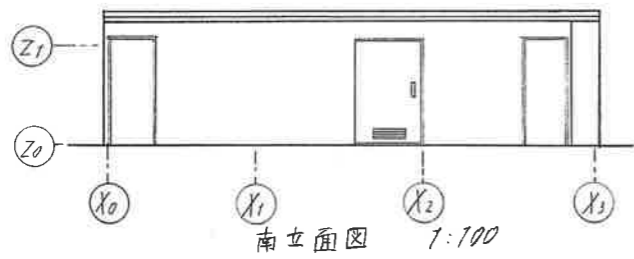
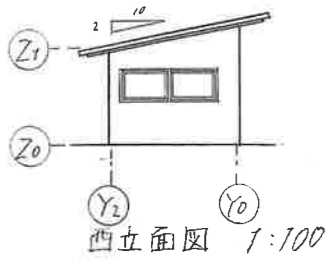
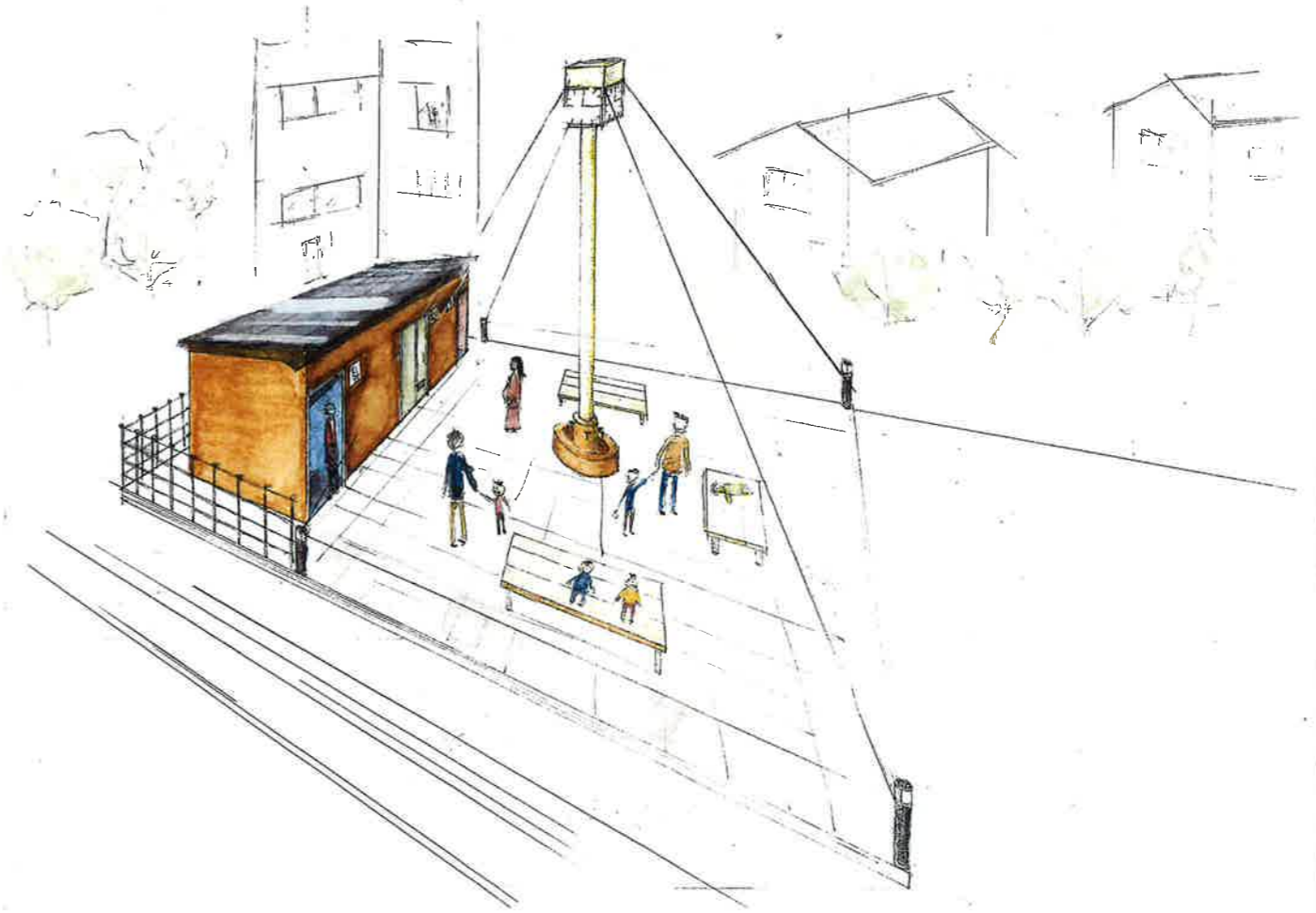
男子便所マーク



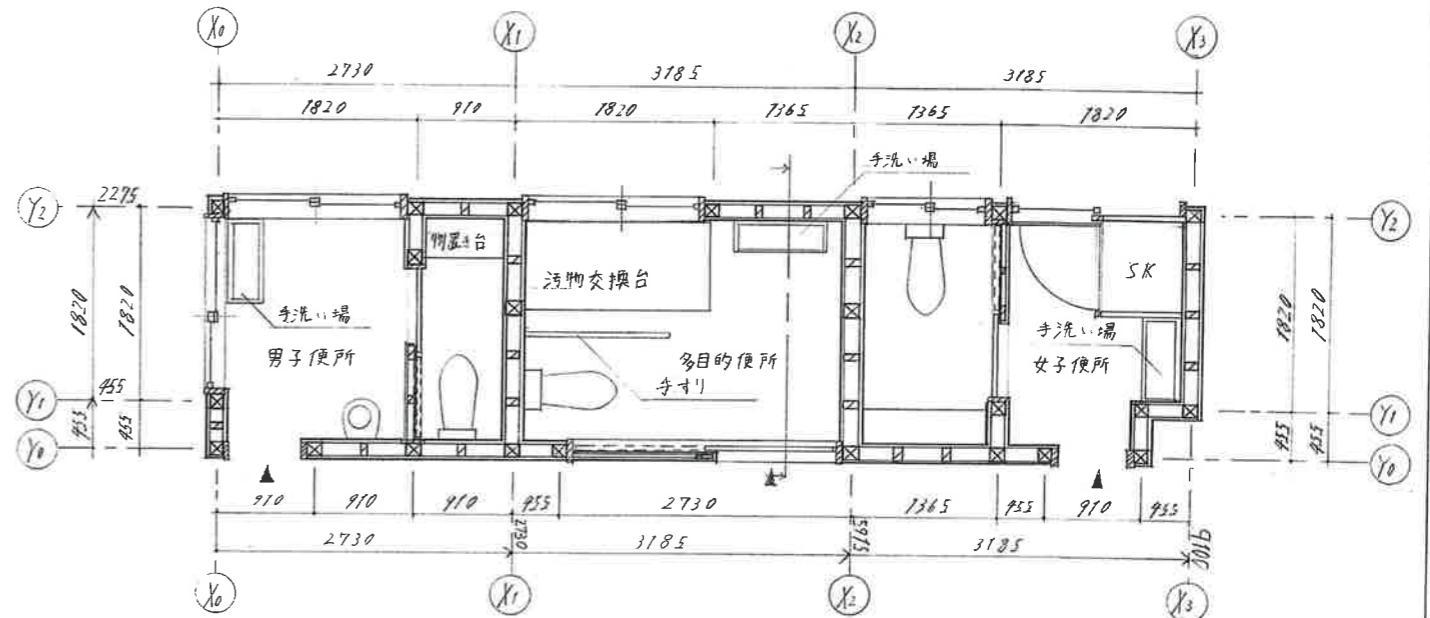
女子便所マーク



多目的便所マーク



敷地面積	10 × 12.8	128m <sup>2</sup>
建築面積	11.100 × 2.275 - 0.455 × 0.455	25.05m <sup>2</sup>
延べ面積	25.252 - 0.207	25.05m <sup>2</sup>
建ぺい率	25.05 ÷ 128 × 100	19.75%
容積率	25.05 ÷ 128 × 100	19.75%



平面図 1:50