

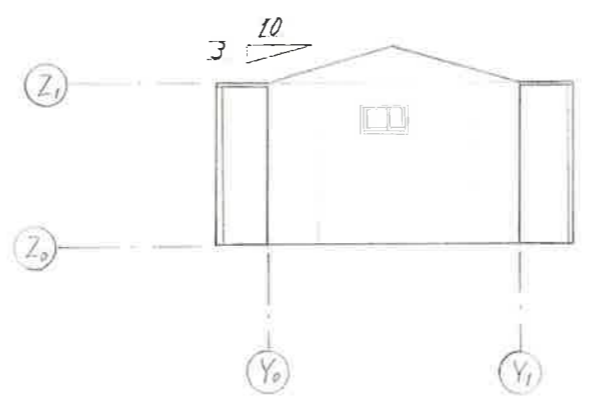
西配置図兼平面図 1/50

コンセプト

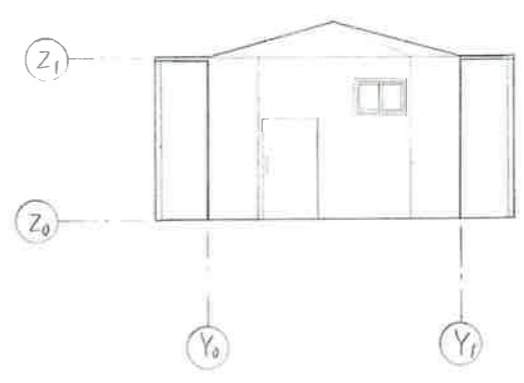
このトイレの中で見てもらいたい所は2ヶ所あります。
1ヶ所目はトイレの形です。
このトイレの形はお花をモチーフとした形となっており
暗く汚いといったイメージのある公園のトイレを明るく
清潔感のあるトイレになるようにしました。
2ヶ所目はトイレの花びらの2/5にベンチと花壇を
設けて、みんなの共有スペースとしました。
花壇には季節に合わせたお花を植えて、トイレに
用がなくても、自然と人が集まってくるようにしました。

面積表

敷地面積	$10 \times 9.6 = 96 \text{ m}^2$
建築面積	$(4.5 \times 1.6 \div 2) + \{(4.5 + 2.8) \times 2.7 \div 2\} +$ $\{0.4 \times 1.4 \times 3.14\} \times 2.5 = 28.86$
延べ床面積	$(4.5 \times 1.6 \div 2) + \{(4.5 + 2.8) \times 2.7 \div 2\} +$ $\{1.4 \times 1.4 \times 3.14\} \times 2.5 = 28.86$
建ぺい率	$96 \div 29 = 3.31$
容積率	$96 \div 29 = 3.31$



北立面図 1/100



南立面図 1/100



サイン

