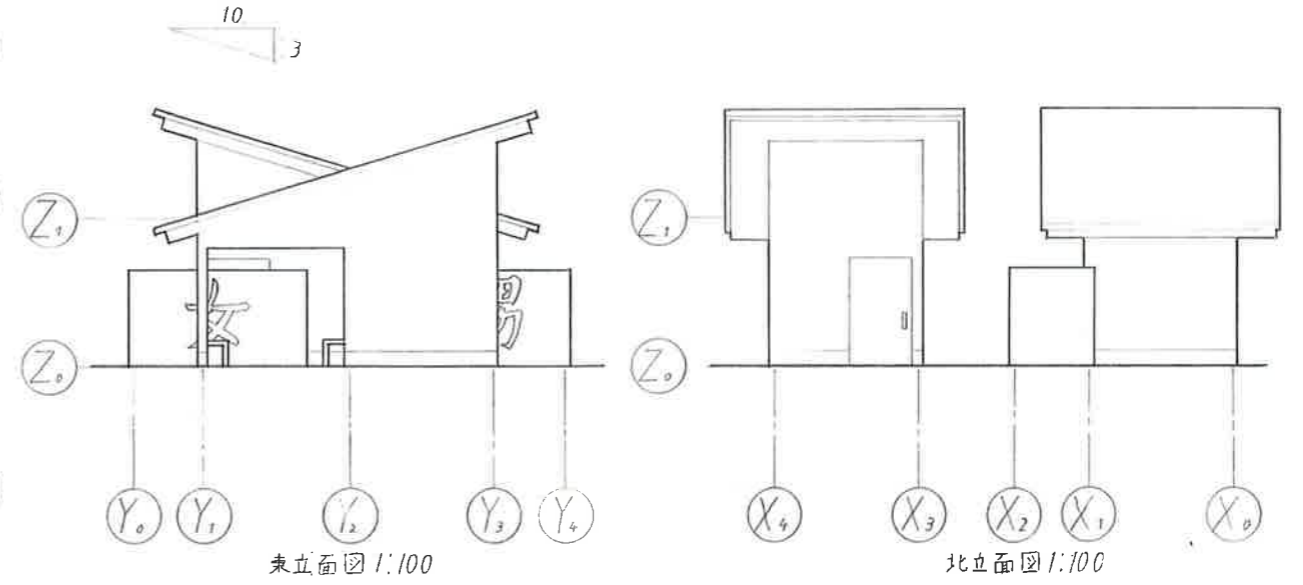
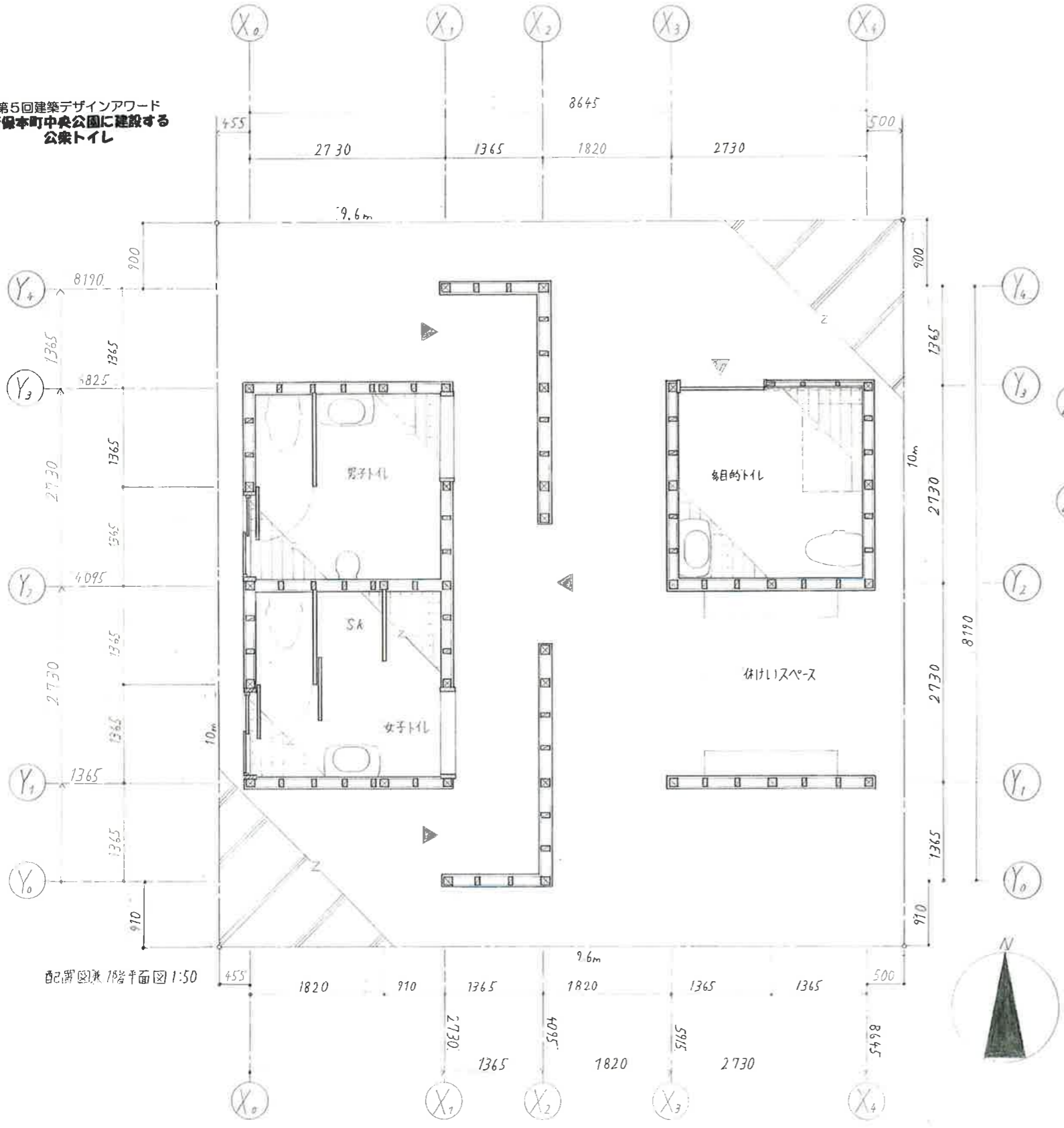


第5回建築デザインアワード
新保本町中央公園に建設する
公衆トイレ



面積表

敷地面積	9.6×10	96 m ²
建築面積	$0.91 \times 6 \times 0.91 \times 3 \times 2$	29.81 m ²
延べ床面積	$0.91 \times 6 \times 0.91 \times 3 \times 2$	29.81 m ²
建ぺい率	$(29.81 \div 96) \times 100$	31.05%
容積率	$(29.81 \div 96) \times 100$	31.05%

コンセプト
このトイレのコンセプトは分かりやすいトイレです。外壁をピンクや水色、緑色に分けることで遠目から見てわかるようにしました。また正面から遠く目かくして分かりにくくなっているので目かくしに大きく男と女をかきました。多目的トイレと休けいスペースは混雑することを避けるために男女トイレと建物を分けました。多目的トイレは車いすの方が利用することも考慮面の出入口がある北側に設置しました。休けいスペースの南側の壁はケラウンドの様子を分かりつつボールが飛んできて安全なようにしました。