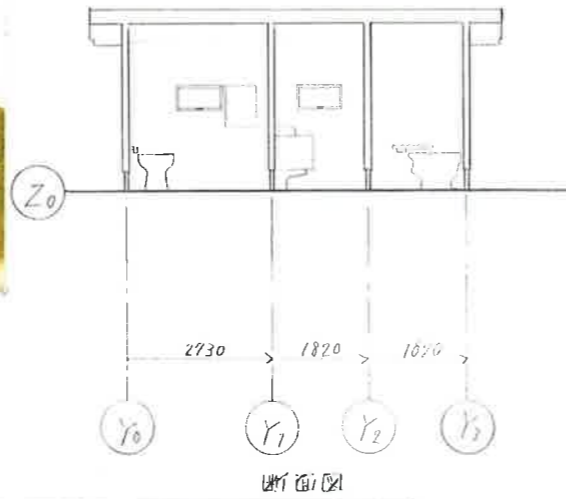
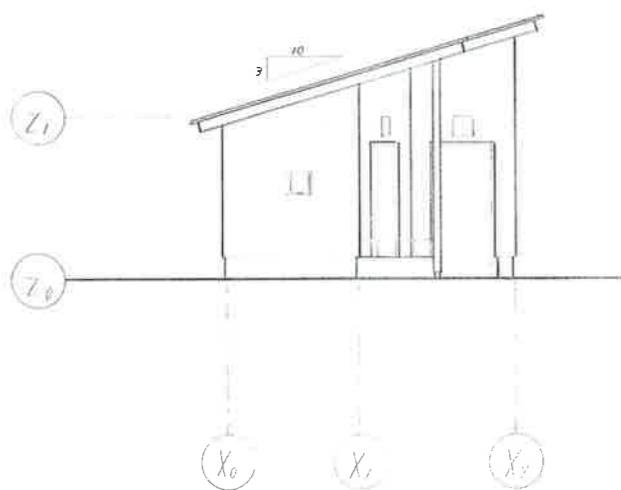


コンセプト

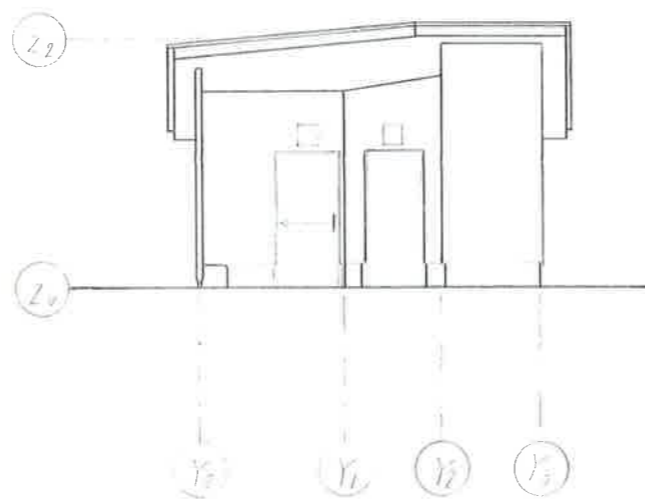
私は、落ちつきと安心を誘ふ、このトイレを設計しました。  
男子トイレ、女子トイレ、物目的トイレの出入口はすべて休憩所に向いてロビー目印としてこのトイレがわかります。  
男子トイレ、女子トイレの出入口を1900mmと広くすることで、出入の際の水濡れが容易になり、休憩所からは中の様子が見えようとする、その中で犯罪の防犯に役立ちます。  
内装は、都庁の壁紙を貼ることで落ちつきと安心感を持ってもらいます。敷地内は芝生にし、内装は、木の板を柱上げとしまして、このように、自然の光を使用することにより、落ちつきと安心感の空間とね、とります。



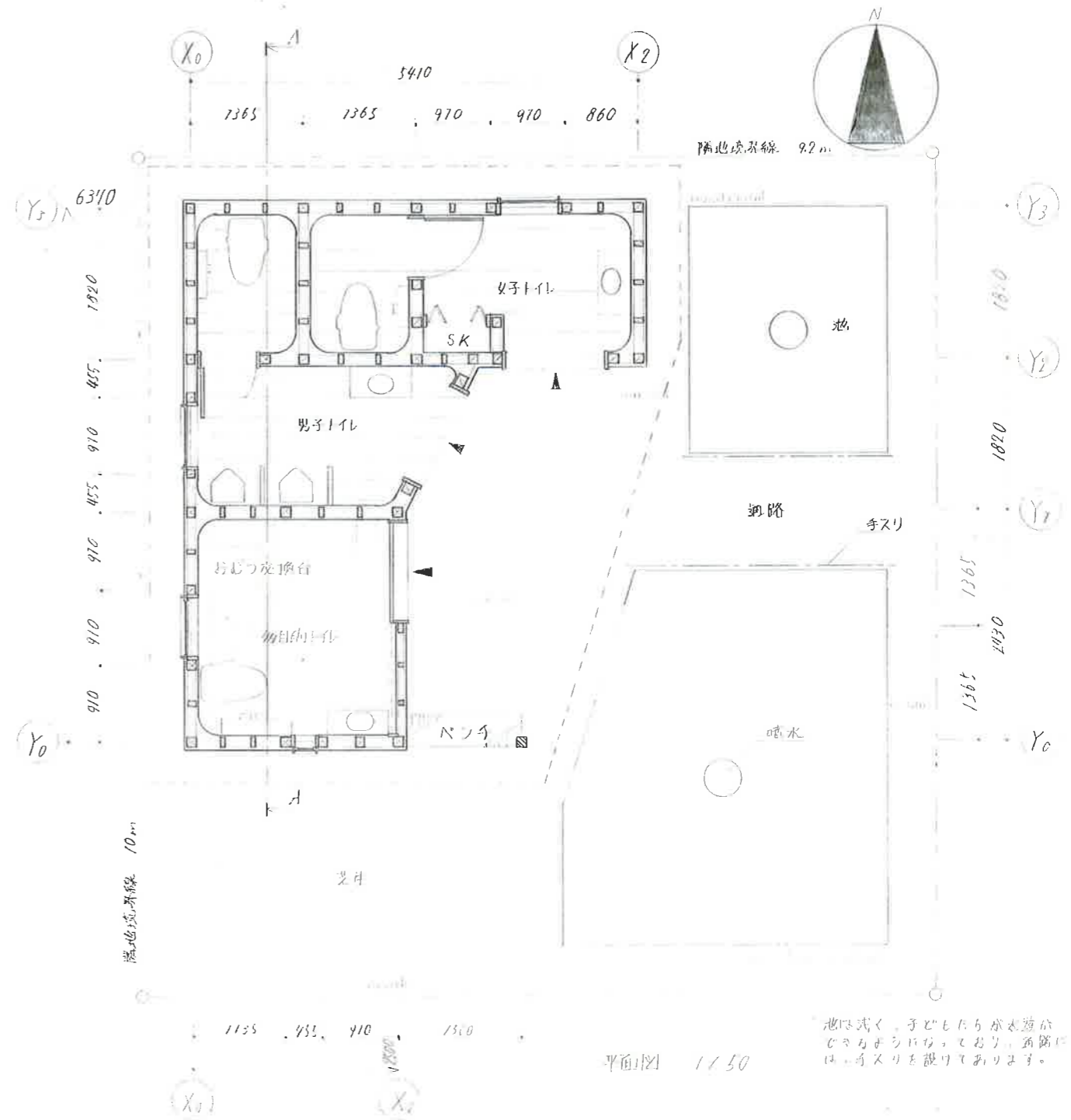
面積表	
敷地面積	$10 \times 9.6 = 96 \text{ m}^2$
建築面積	$(6.37 \times 5.41) - \{4.55 \times (5.41 - 4)\} = 28.047 \text{ m}^2$
延べ面積	$(6.37 \times 5.41) - \{4.55 \times (5.41 - 4)\} = 28.047 \text{ m}^2$
建ぺい率	$28.047 : 96 = 0.29214792 \quad 29.215 \%$
容積率	$28.047 : 96 = 0.29214792 \quad 29.215 \%$



南立面図 1/100



東立面図 1/100



平面図 1/30