

配置図兼平面図 1:50

コンセプト

観光客をターゲットとするということで「金沢らしさ」と「おもてなし」を考えました。まず、「おもてなし」では、ベンチを設置した所の壁を1面現在地を中心とした地図としました。横に自動販売機があるので休憩がてら座りながら「ここへ行く道」などと会話をしながら場所の確認をすることができます。そして、小便器の横にベビーベッドの横には細かく切ったスタンドグラスでこぼれうるや金沢城などの金沢らしいものを作りました。日光が当たることでトイレ内へキラキラとさまざまな色が入り金沢らしい物が床に映り、涼しげながら、またおうちのような場所となります。さらに女性用のトイレにはベビーベッドと化粧スペースを作ることでどの年齢の人にも対応できるようにしました。

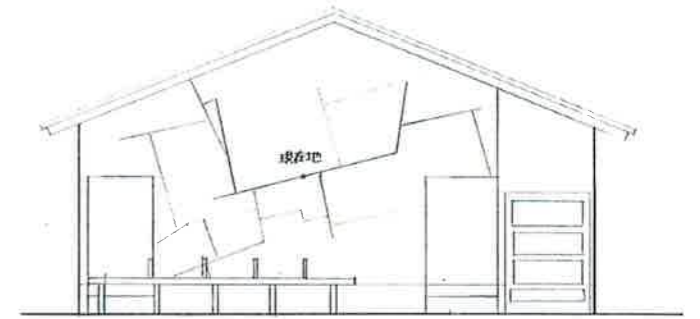
面積表

敷地面積	6.8×11.4 = 77.52	77.52m ²
建築面積	(3.64×4.94)+(1.55×2.82)+(4.195×1.82) = 38.26	38.26m ²
延べ面積	(3.64×4.94)+(4.55×2.82)+(4.095×1.82) = 38.26	38.26m ²
建ぺい率	38.26 ÷ 77.52 × 100 = 49.36	49.36%
容積率	38.26 ÷ 77.52 × 100 = 49.36	49.36%

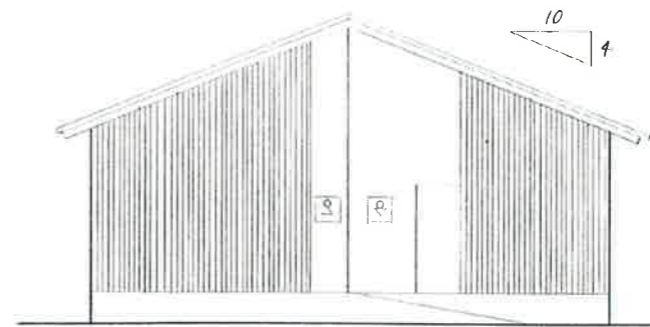
全体配置図 1:200



壁の1面が現在地を中心とした地図となっている。ベンチには手すりがあり座る時モラクに座ることができる。また、手すりですぐ立ち上がり、人が寝られないようになっている。お母さんが寝ることも避けられます。



立面図 1:100



立面図

第4回建築デザインアワード
長町緑地に建設する公衆トイレ

