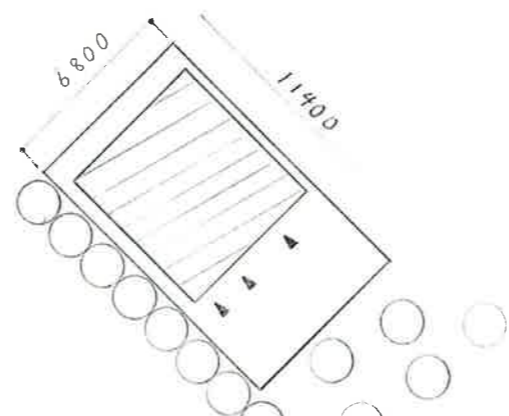


配置図兼平面図 1/50

畳のベンチ、白砂の庭、松など和風を
味わうことができます。長町を観光する
前に雰囲気味わって（もらう）か
けるでしょう。

コンセプト

私が今回このトイレを設計するにあたり、(一番考慮した点は使いやすさで、
観光バスが留まる場所に設計されるため人が混むと思われる)そのため、
トイレの中を広くし移動をスムーズにできるようにしました。女性用のトイレでは
少し大きめの個室も1つ設けました。そこでは赤ちゃんをつれた方などもト
イレをしやすいうようにしました。多目的トイレは広めに設け、車椅子を使用した方
も移動しやすくなっています。
外には畳のベンチを設け、その横には、庭があります。白砂を使い、松が植えら
れているため休憩の際には和風の景色を味わうことができるでしょう。
庇は長く、ベンチは日陰になっています。そのため夏は暑い日差しを
避け、冬は雪や雨に濡れ、使いやすくなるということが大きな特徴に
使うことができるでしょう。

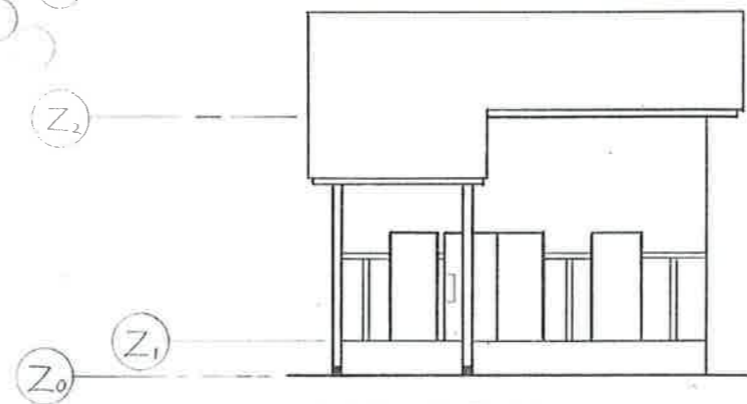


全体配置図 1/200

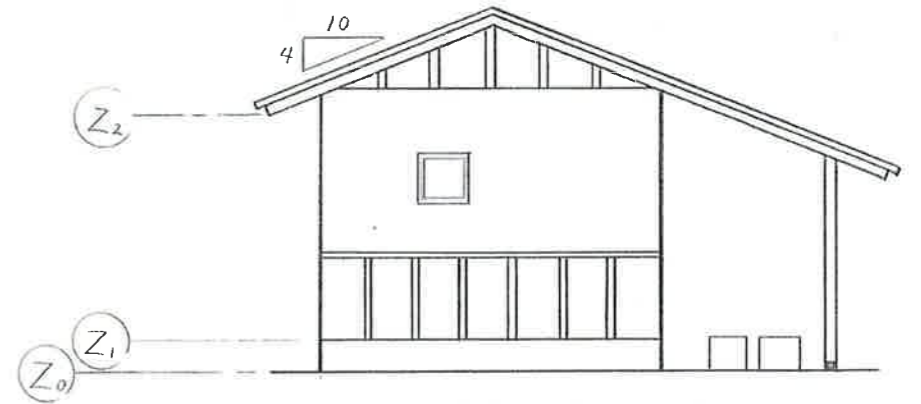
面積表

敷地面積	6.8 × 11.4 = 77.5	77.5m ²
延べ面積	6.3 × 6.3 = 39.7	39.7m ²
建築面積	39.7 + 8.3 = 48	48m ²
建ぺい率	48 ÷ 77.5 = 59.1	59.1%
容積率	39.7 ÷ 77.5 = 51.2	51.2%

使用する瓦は軽量の物とし
建物の負担を軽くします。
また中央部分に多目的トイレを
設けることにより建物の安定
はかりました。



正面立面図 1/100



女子トイレ側立面図 1/100