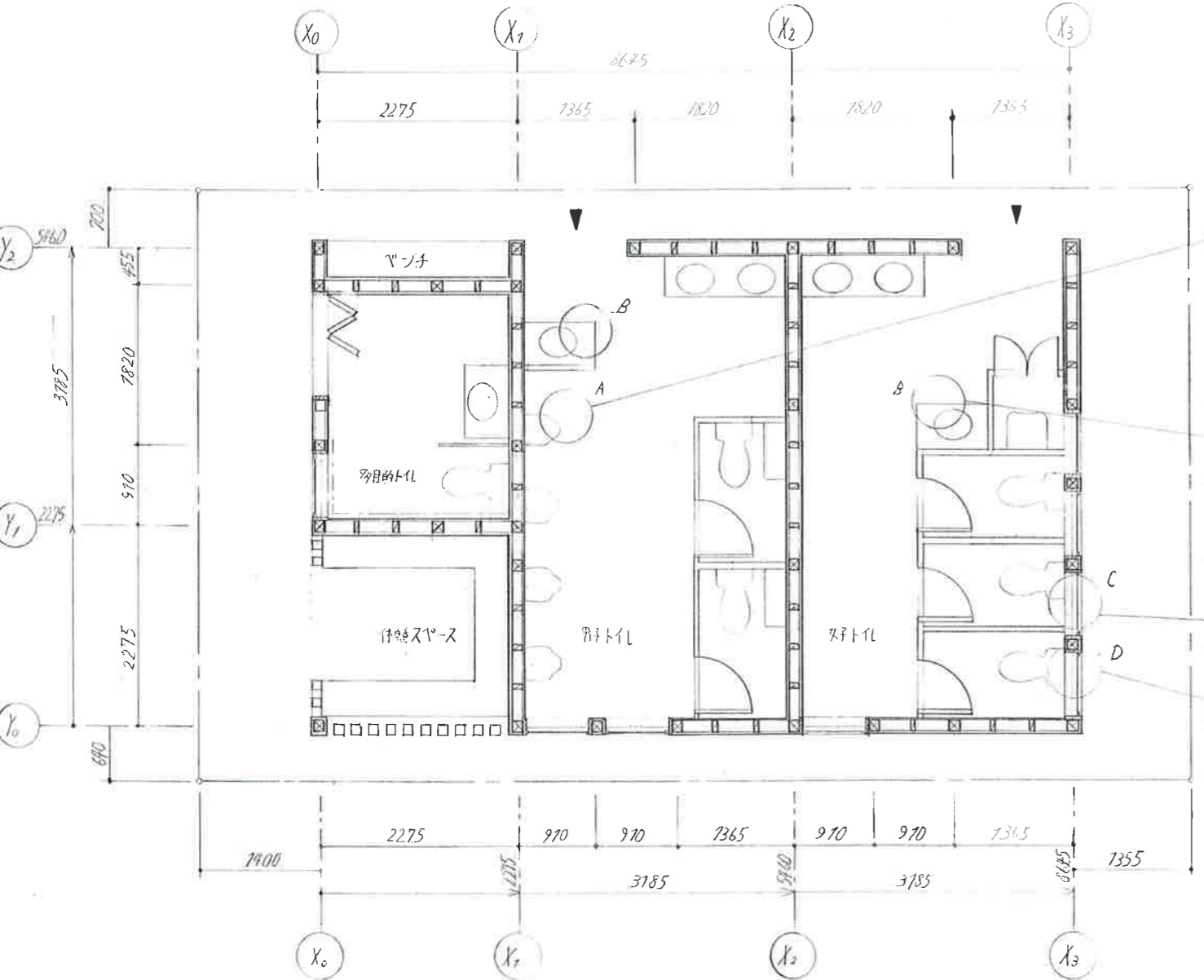


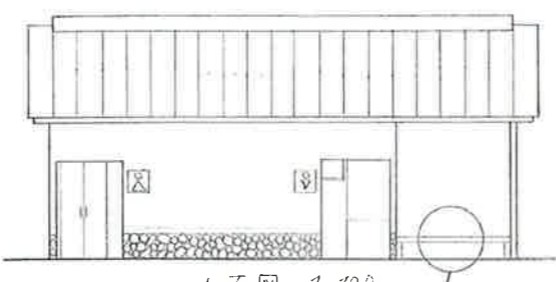
第4回建築デザインアワード
長町緑地に建設する公衆トイレ



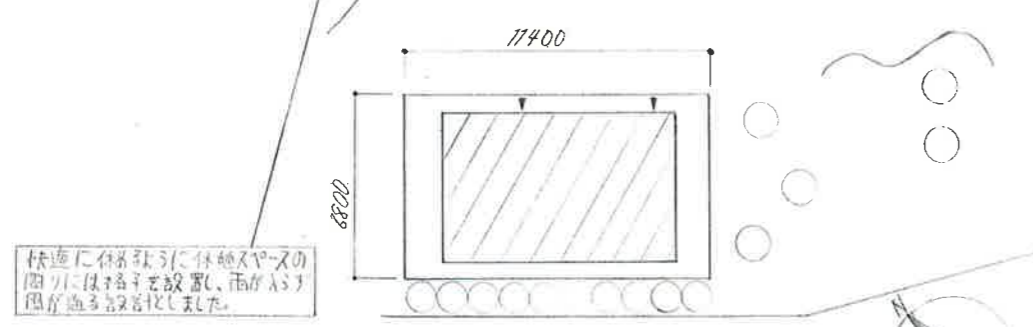
配置兼平面図 1:50



立面図 1:100



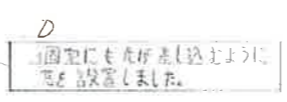
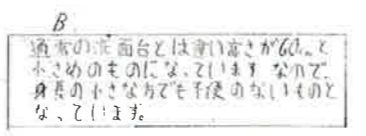
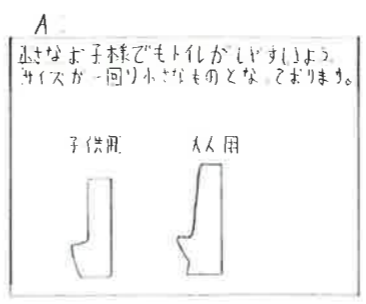
立面図 1:100



全体配置図 1:200

休場に併せて休憩スペースの
周りにベンチを設置し、雨が
降る際も利用しやすいように
設計しました。

通り沿いにベンチが設置されている
ので待つことが出来るように
設計しました。



コンセプト文

古くからの町並みを大切にしていた金沢。その雰囲気を
保つため、この町に馴染んだ建物にする必要が
あり、屋根には瓦、外壁には石垣も採用し、周辺地
域になじんだ公衆トイレにしました。
この建物で一番こだわったのは休憩スペースで
す。その周りには木の格子を設け、中に入っても雨
が入らず風を通らせるようにし、外から内から見て
も和を感じることのできるようにしました。

面積表

敷地面積	6.8 X 11.4	77.52 m ²
建築面積	5.46 X 8.65	47.23 m ²
延べ面積	5.46 X 8.65	47.23 m ²
建ぺい率	47.23 ÷ 77.52 X 100	60.93%
容積率	47.23 ÷ 77.52 X 100	60.93%

