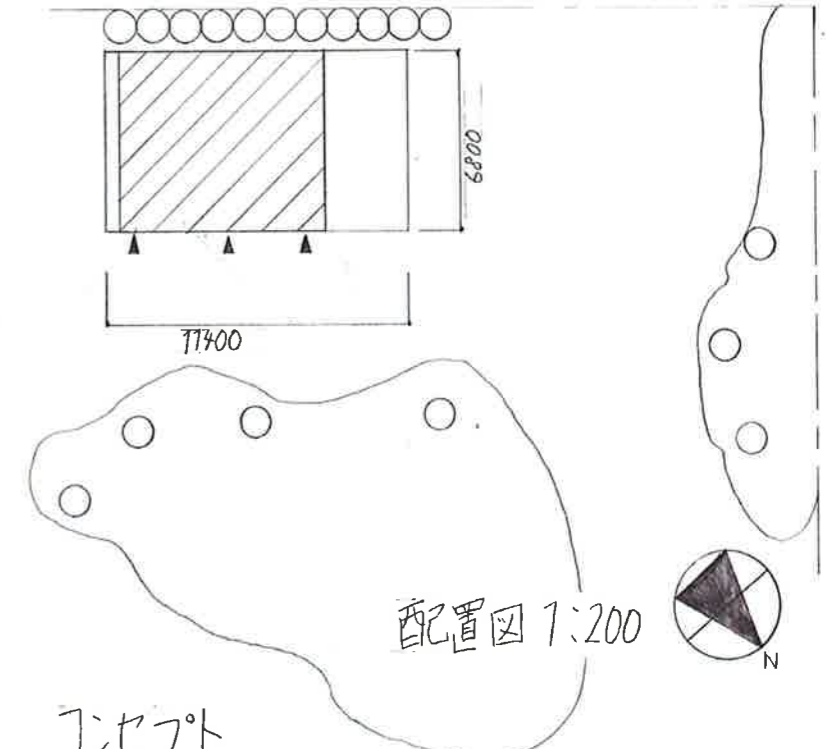


面積表

敷地面積	68 × 77.4	7752m ²
建築面積	6.32 × 7.46	47.15m ²
延べ面積	6.32 × 7.46	47.15m ²
建ぺい率	47.15 ÷ 7752	60.82%
容積率	47.15 ÷ 7752	60.82%



コンセプト

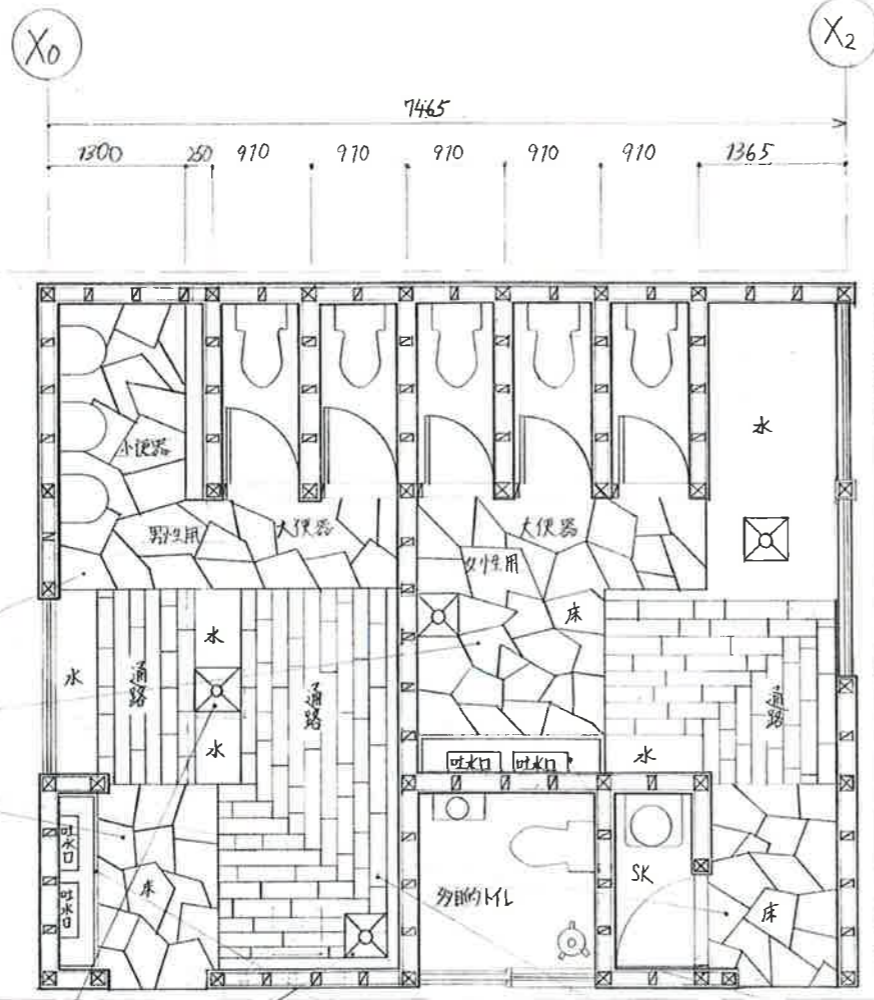
お、長町に建てるということ、長町の街並みに着目しました。周りは、橋や街灯として床には乱形の石と水に面している所に石垣がありました。男女のトイレの中に橋と街灯を設計した。トイレの中が街並みと似ているので癒さる心地になります。休憩スペースでは青竹で周りを囲みました。高さが2mもあるので日影ができます。更には竹で包まれた光が入りこんでいます。この風をよぶ、ささの葉のすれ合う音が竹の節間の空間での音響により癒し効果をもたらせてくれます。

床も長町の乱形石畳を
意識した。

長町の街並みに
ある街灯と同じの
がトイレの中を照ら
します。

多目的トイレにも
和の味を出した。

通路の下には水が流れてお
トイレは個室で暑い衣-ジがあ
りますがこちらは冷気がトイレ中
に行き渡り長町の街並みを
表現した。



配置図兼平面図 1:50

ここから水が温泉又は港の
ように流れて来て、下の溝に
落ちて流れていく仕組み。

耐震性
柱を720X120にしました。

