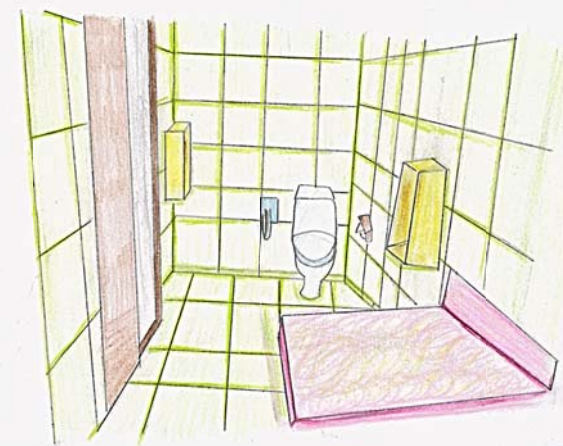
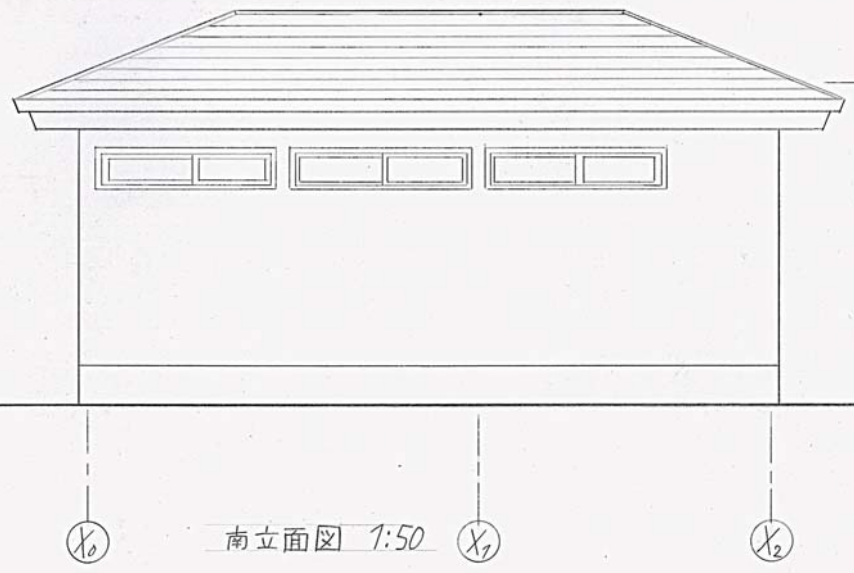


平面図 1:50



掃除がしやすいように
内装は大きめのタイルに
しました。
棚を設けることで
予備のトレットペーパーを
置いたり、利用者の荷物を
置くことができます。

どのようにしたら利用者が綺麗
にミルを利用してくれるかと考えた
とき人の視線があると思ったり
丁寧に利用してくれるのではと考えました。
そこで、北面の2つのはめ殺し窓を
マジックミラーにしました。こうする
ことで外から見られているかのような
感覚になります。実際はマジック
ミラーなので中から外の様子は見えて
外から中の様子は見えないので
プライバシーは守られています。



南立面図 1:50



北立面図 1:50