

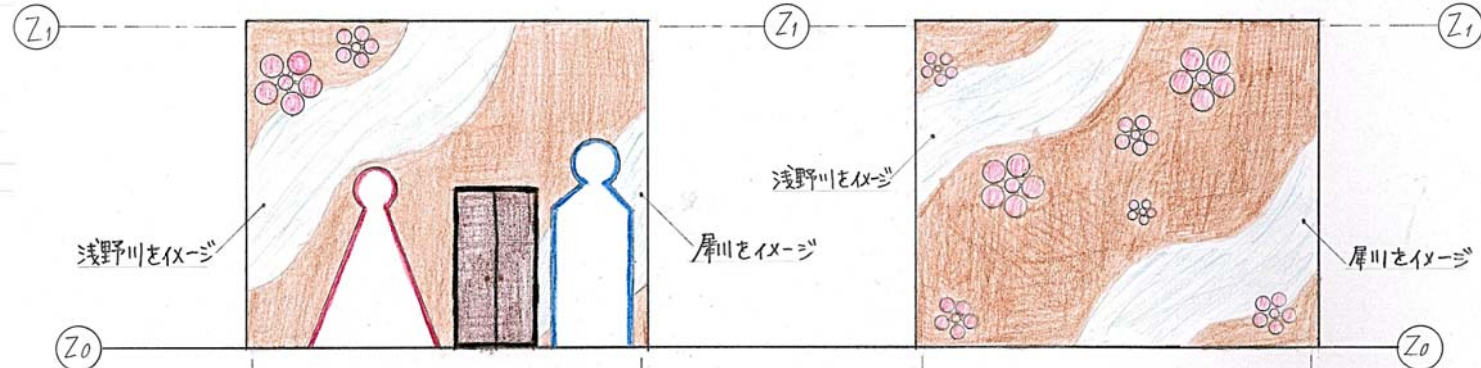


水と花

加賀前田家の家紋
加賀梅鉢

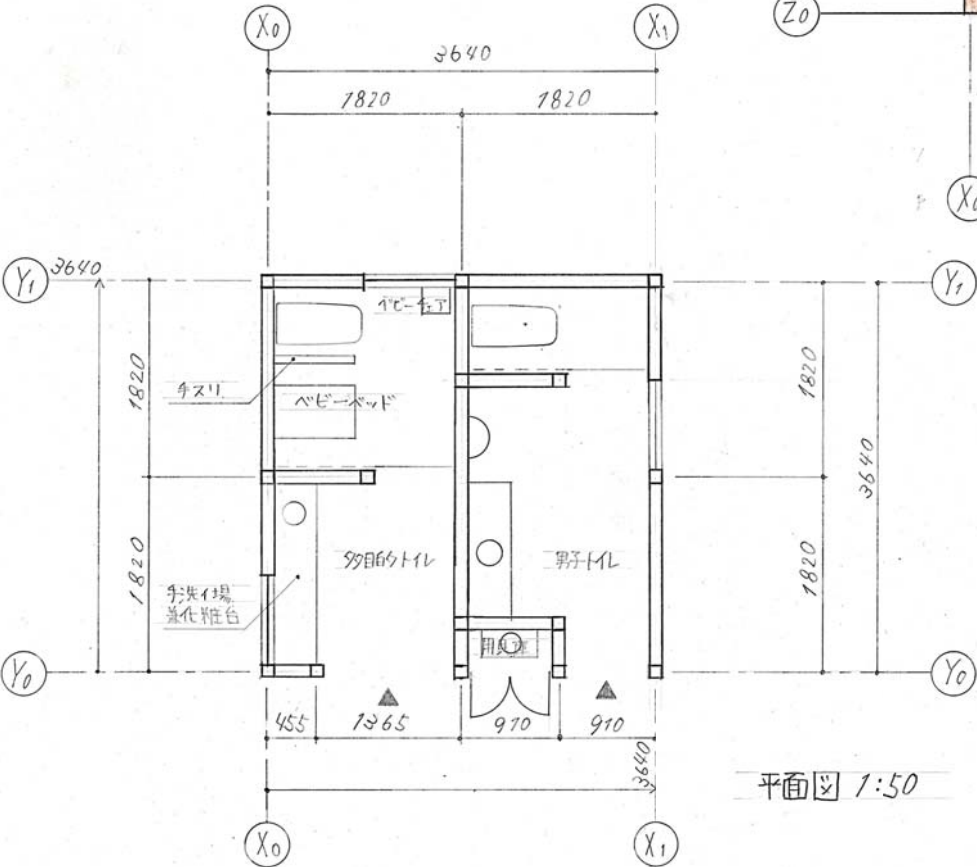


工夫した点は出入口と外壁のデザインです。
出入口は普通のトイレでは男女の
表示のマークですが、あえて出入口の形としました。
多目的トイレは女の人のマークで、スカートの裾を
広げることで車いすでも出入りが可能です。
外壁は金沢の2つの川、浅野川と犀川を
イメージしました。2つの川の周りには前田家の
家紋である「加賀梅鉢」をあしらいました。
家紋は窓になっているので、そこから日の光が
差し込む造りにしました。



東立面図 1:50

北立面図 1:50



平面図 1:50

