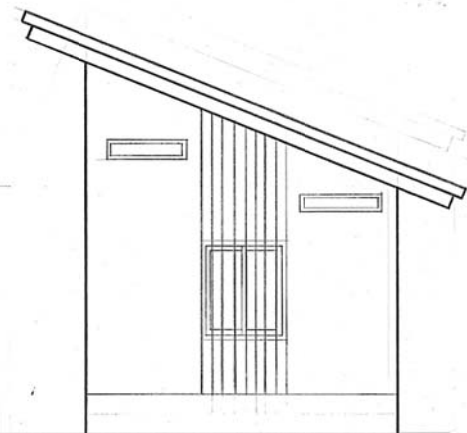
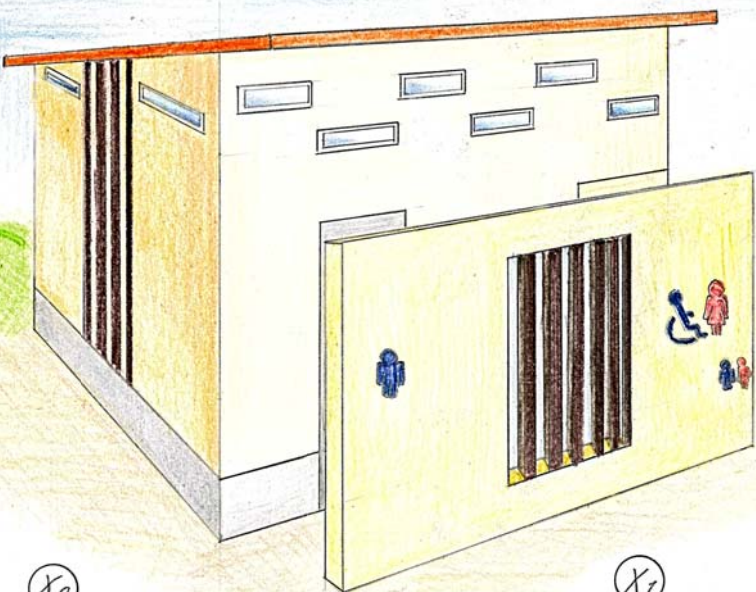


ヒカリ

表示記号も
多目的トイレと
分ける様には
多くは表示し
子供の表示は
子供の目線の
高さにはした。

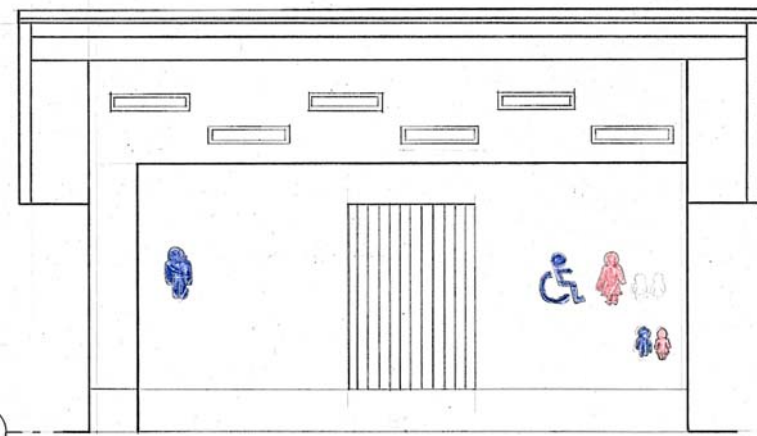


北立面図

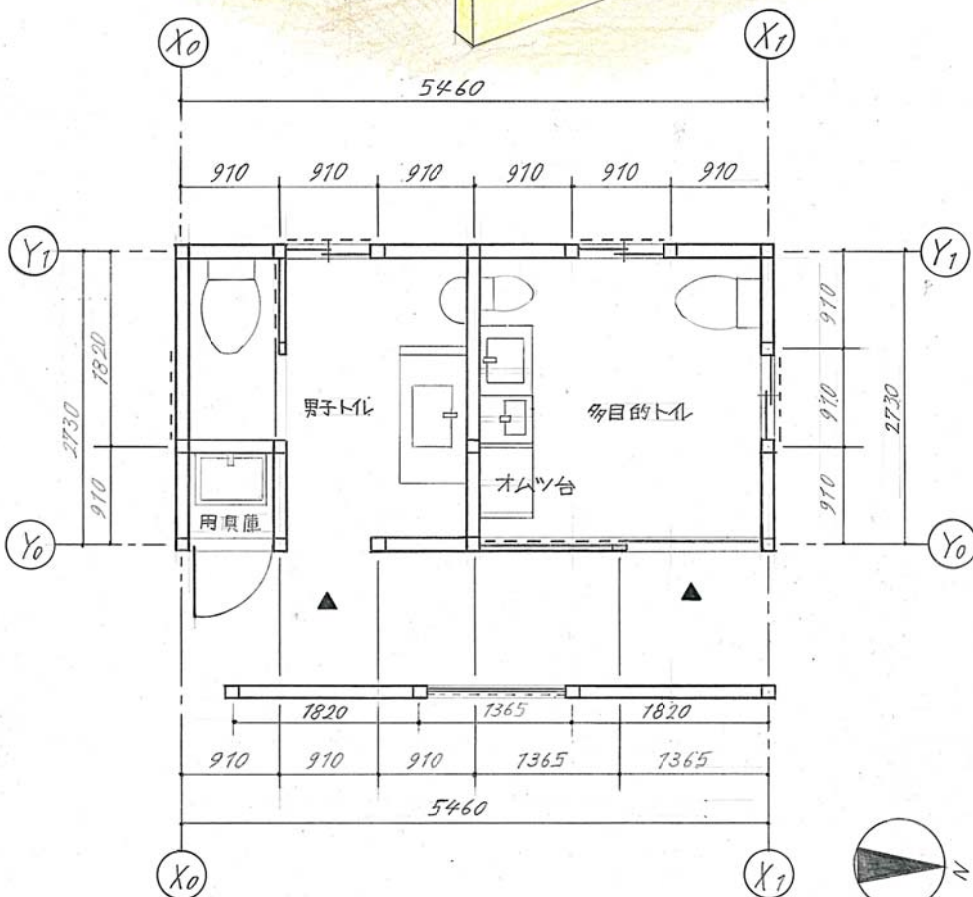
コンセプト文

公園にある公衆トイレということで、親子でくることが想定して考えました。そこで多目的トイレを大きめにしました。そして、オムツ台、子供トイレ、手洗い場を付けました。そうしたことで、子供にとっても使いやすくなり、親も安心してトイレを使うことができます。また、私が小さい時公衆トイレが暗くて、怖いイメージがあり入りたくないと思っていたので、格子やはめごし窓を使い、光が入るようにしました。

親子で
手洗いできるような
高さの建つ
手洗い場を
付けました。



東立面図



平面図 1:50

