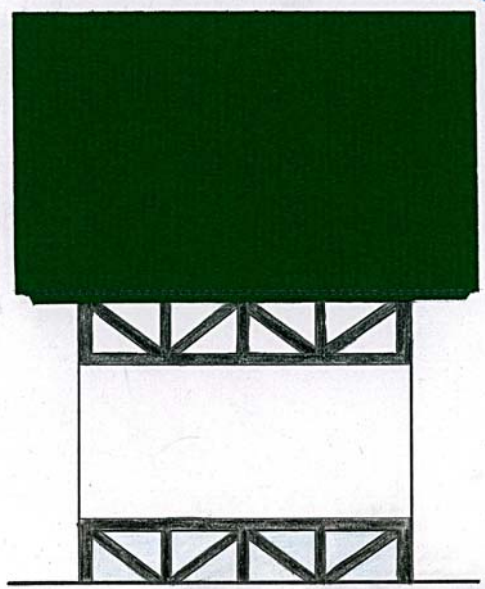
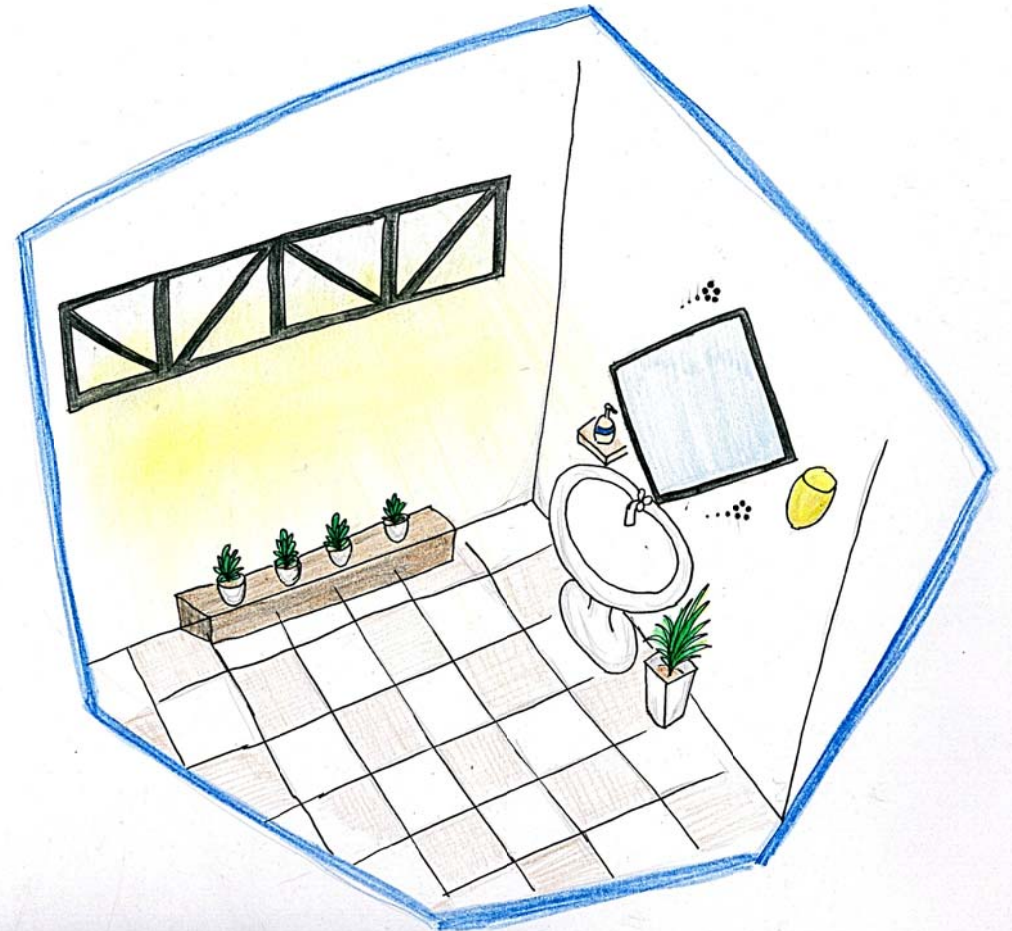
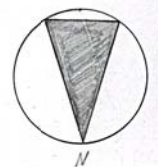
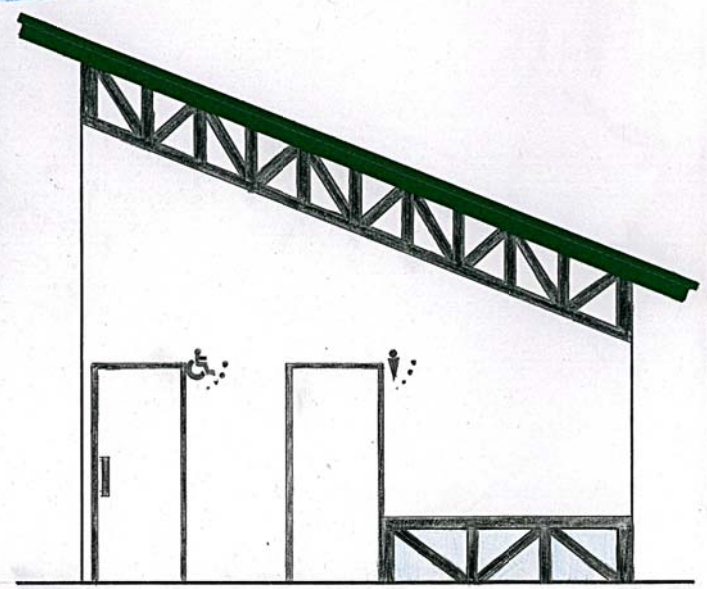


平面図 1:50

外権は緑をメインにして、ナチュラルなトイレのデザインにしました。壁の上部をトラスにし通気性のよい設計にし、下部はガラスを入れます。内部では植物など多く置きました。男目的トイレでは赤ちゃんの換乳室としても使用できるようにベビーマットというも置きました。



西立面図



北立面図