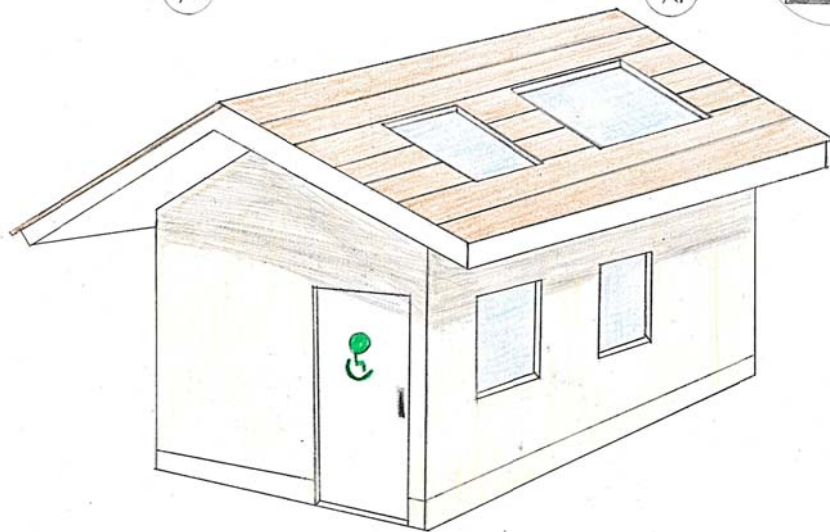
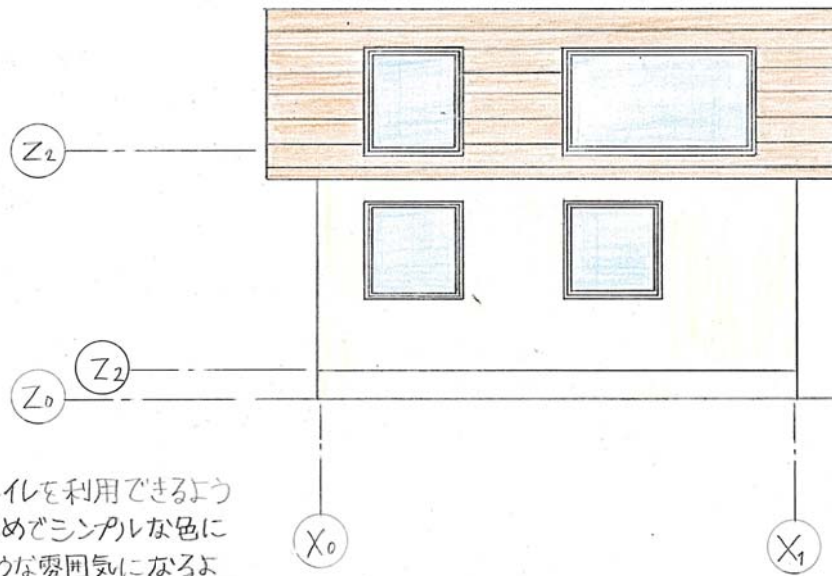
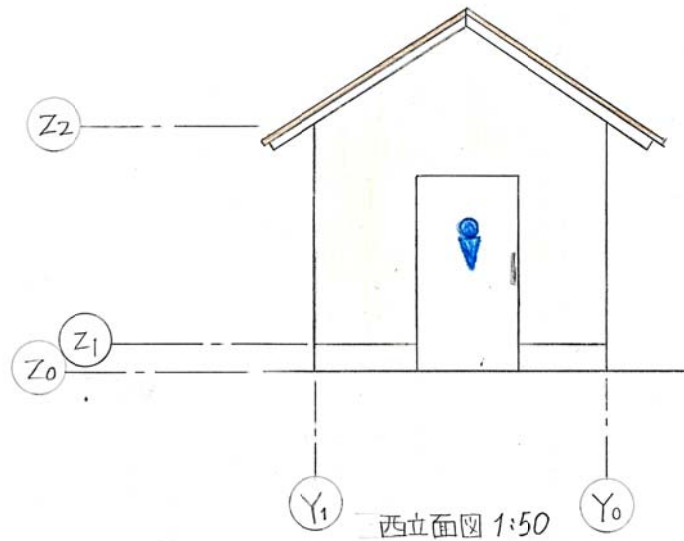


トイレは男子トイレと多目的
トイレとし、両方ともひろびろ
と使えるようにし、特に多目的
トイレは車イスを使用している方
でも利用しやすいように広い空
間にしました。パピーシートも
あるのでおむつの交換もできます。



誰でも気軽にトイレを利用できるように
外観は明るめでシンプルな色に
し、近寄りやすいような雰囲気になるよ
うにしました。

公衆トイレは暗く怖いイメージがあるので
窓は壁面だけではなく屋根にも設け
た。くすみの光を取り入れられるようにし、
中は明るくなるようにしました。