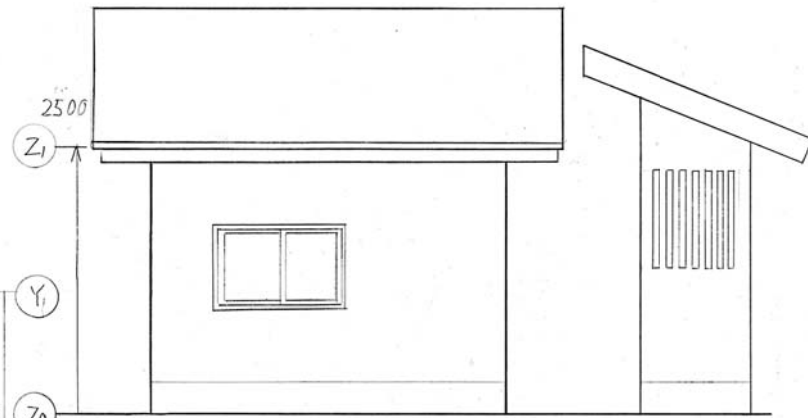


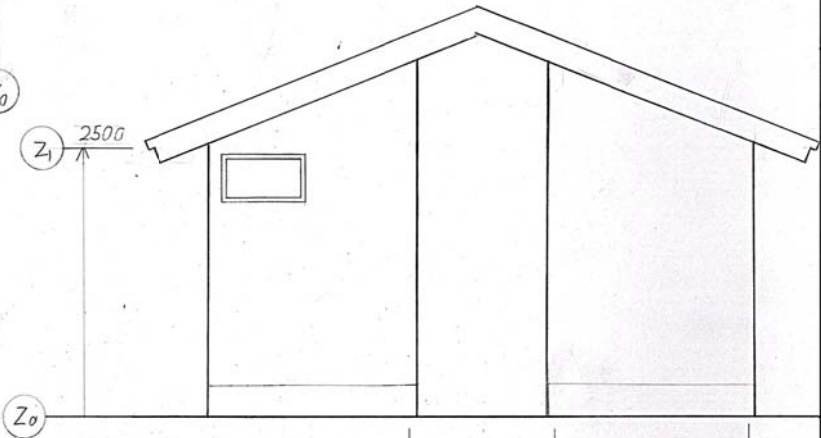
平面図 1/50

コンセプト

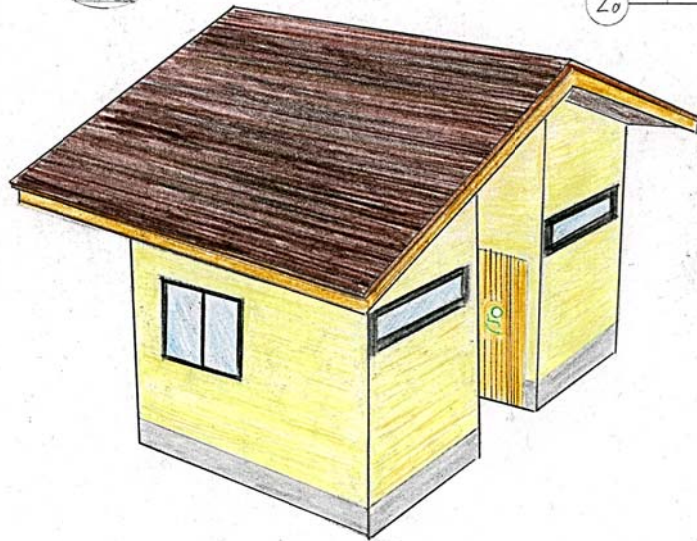
ま中に通路を設けて北側から南側をあけることで、北風を通りやさいにしました。風が通る先にベンチを置き涼しめながらちょっとした休憩スペースをつくりました。トイレでは暗い雰囲気にならないようにと南面に幅を広めとした窓を設けて明るくしました。



西立面図 1/50



北立面図 1/50



ベンチ