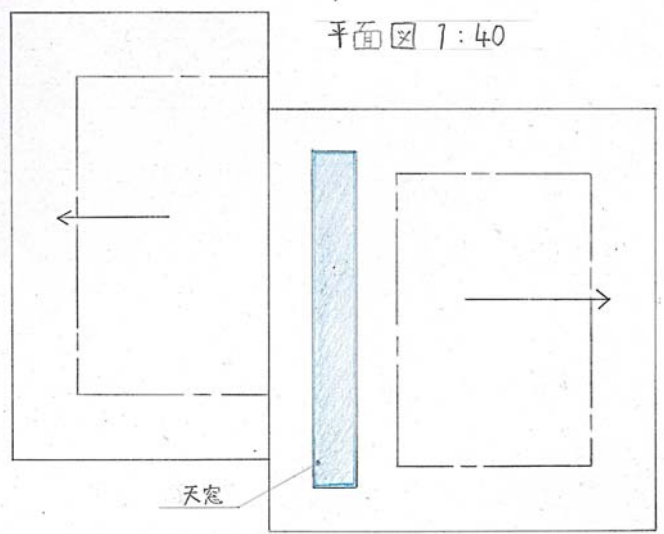
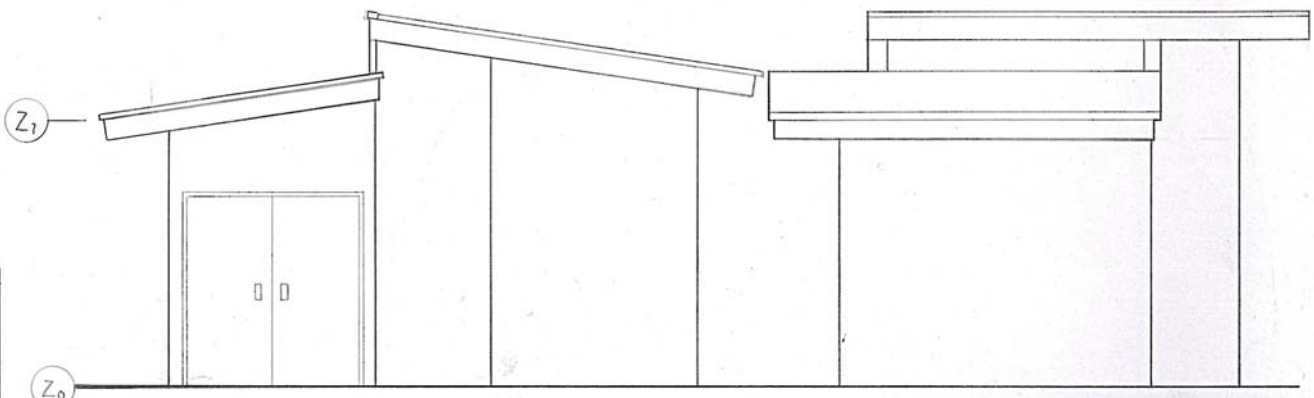


平面図 1:40

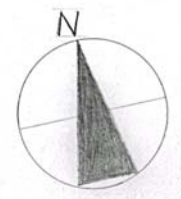


屋根伏図 1:50



南立面図 1:50

西立面図 1:50



コンセプト
 このトイレには開放感を感じられるようにするため、通路を中央に設けました。そして通路の上には天窓を2種類設けてあるため、通路は明るく照らされるようになっています。開放感と明るさでさわやかさを感じられるトイレになっています。

