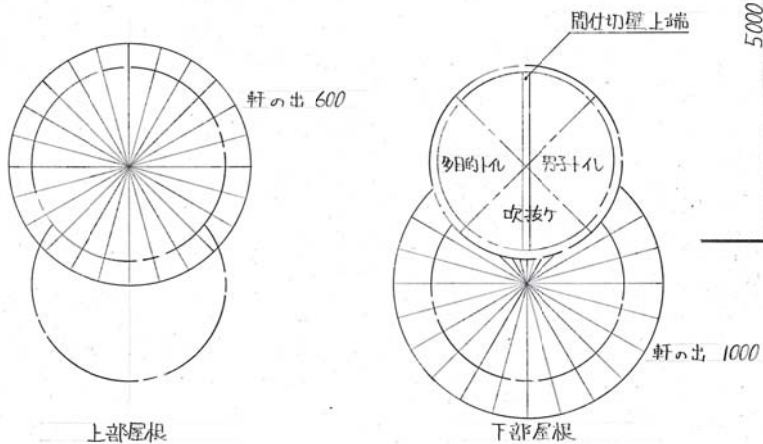
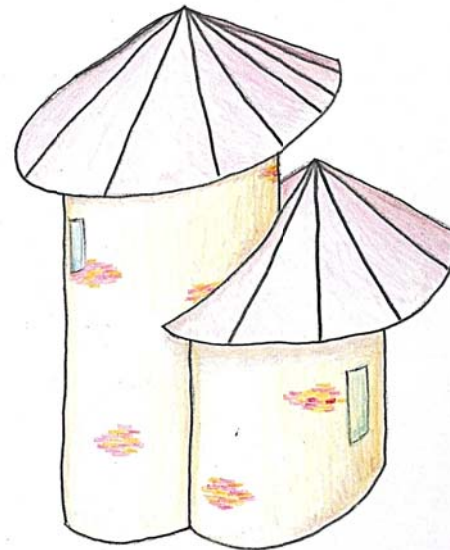
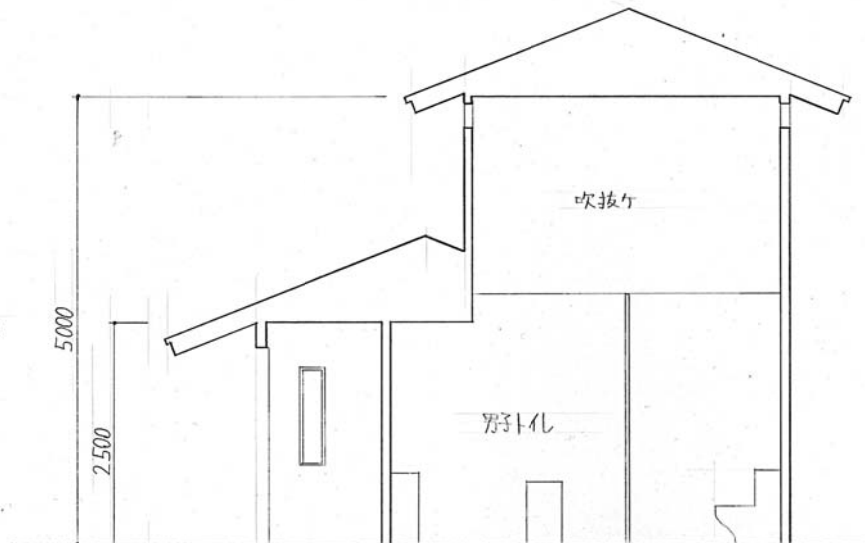


平面図 1:40

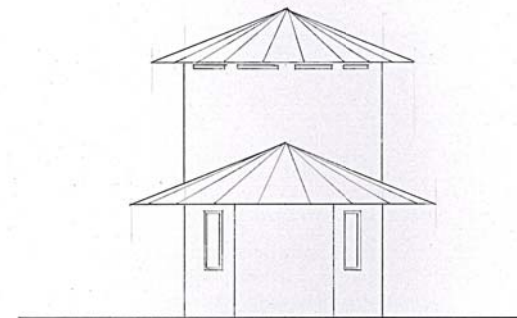
天井を高く、吹抜けとすることで、開放的な空間としました。多目的トイレには、トイレの他に幼児のためのベッドなどを設けましたが、間仕切りをカーテンとすることで、車いすの方でもスムーズに移動ができるようになっていきます。屋根は和傘をイメージし、考えました。



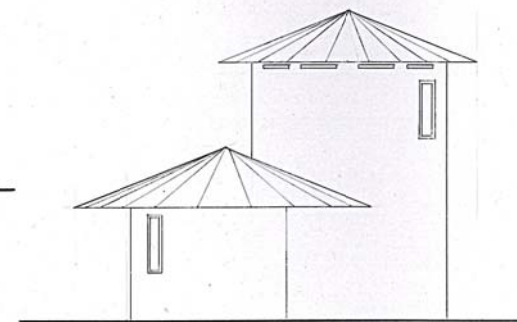
屋根伏図 1:100



A-A 断面図 1:60



外壁上部に開口部を設けた



立面図 1:100